

**Rendimiento**

Altura de elevación	11524.0 mm
Altura de elevación — con estabilizadores	11871.0 mm
Capacidad nominal	3600 kg
Capacidad (a máxima altura)	2300 kg
Capacidad (a máxima altura con estabilizadores)	3200 kg
Capacidad (a máximo alcance con estabilizadores)	1200 kg
Capacidad (a máximo alcance)	350 kg
Alcance máximo	8198.0 mm
Fuerza de excavación	7800 daN

**Pesos**

Peso (sin carga)	8350 kg
------------------	---------

**Tracción**

Neumáticos estándar	SOLIDEAL 405/70-20 16PR
1ª marcha/primer velocidad	8.5 km/h
2ª marcha/segunda velocidad	30.0 km/h

**Sistema de transmisión**

Transmisión principal	Motor hidrostático
Transmisión	Sistema hidrostático con regulación electrónica

**Motor**

Marca/Modelo	Deutz TCD 3.6 L4
Combustible	Diésel
Refrigeración	Líquida
Potencia nominal (ISO 14396:2002) a 2.300 r.p.m.	74.4 kW
Par máximo a 1.400 r.p.m.	410.0 Nm
Número de cilindros	4
Cilindrada	3.62 L

**Sistema hidráulico**

Tipo de bomba	Bomba de engranajes con válvula sensora de carga
---------------	--

**Ciclos de trabajo**

Tiempo de izado - sin carga	9.8 s
Tiempo de descenso - sin carga	6.0 s
Tiempo de retracción telescópica con alcance máximo - sin carga	7.9 s
Tiempo de retracción telescópica con altura máxima - sin carga	7.9 s
Tiempo de extracción telescópica con alcance máximo - sin carga	12.2 s
Tiempo de extracción telescópica con altura máxima - sin carga	12.2 s

**Frenos**

Freno del motor	Hidrostático
Freno de estacionamiento y emergencia	Freno negativo con comando hidráulico

**Capacidades de fluidos**

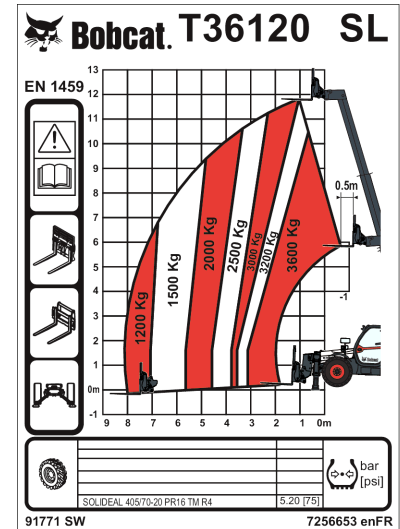
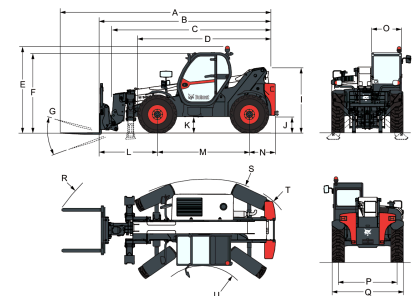
Depósito de combustible	130.00 L
Depósito hidráulico	71.00 L

**Aspectos ambientales**

Nivel de ruido en la posición del operador (LpA) (EN 12053)	76 dB(A)
Nivel de potencia acústica (LWA)	106 dB(A)
Vibración del cuerpo completo (EN 13059)	0.90 ms <sup>-2</sup>

**Gráficos de carga**

Con horquillas, neumáticos 405/70x20 estándar y estabilizadores


**Dimensiones**


(-)	857.0 mm	(L)	1793.0 mm
(A)	6647.0 mm	(M)	2850.0 mm
(B)	5442.0 mm	(N)	799.0 mm
(C)	5287.0 mm	(O)	930.0 mm
(D)	4192.0 mm	(P)	1862.0 mm
(E)	2584.0 mm	(Q)	2264.0 mm
(F)	2389.0 mm	(R)	5341.0 mm
(G)	143.0°	(S)	5429.0 mm
(I)	1941.0 mm	(T)	3765.0 mm
(J)	415.0 mm	(U)	1245.0 mm