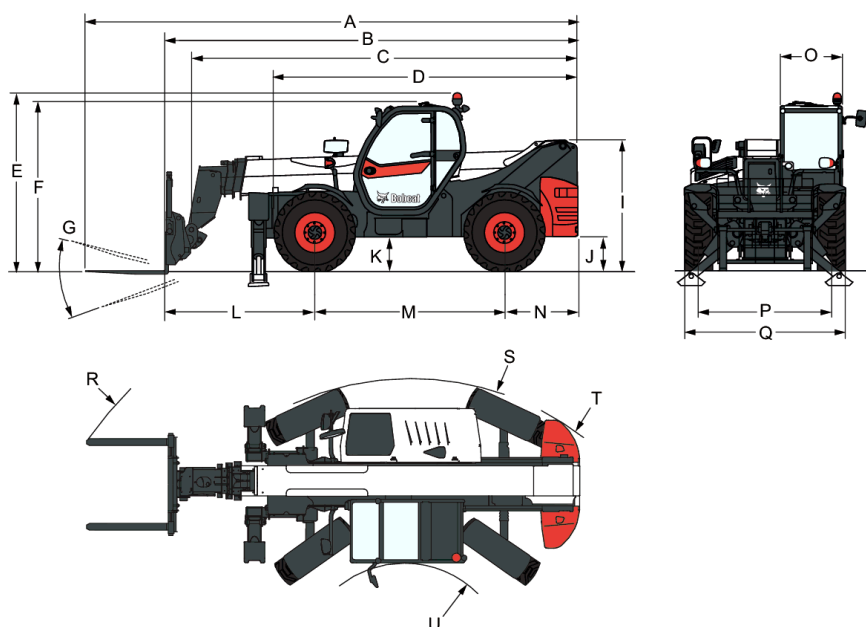
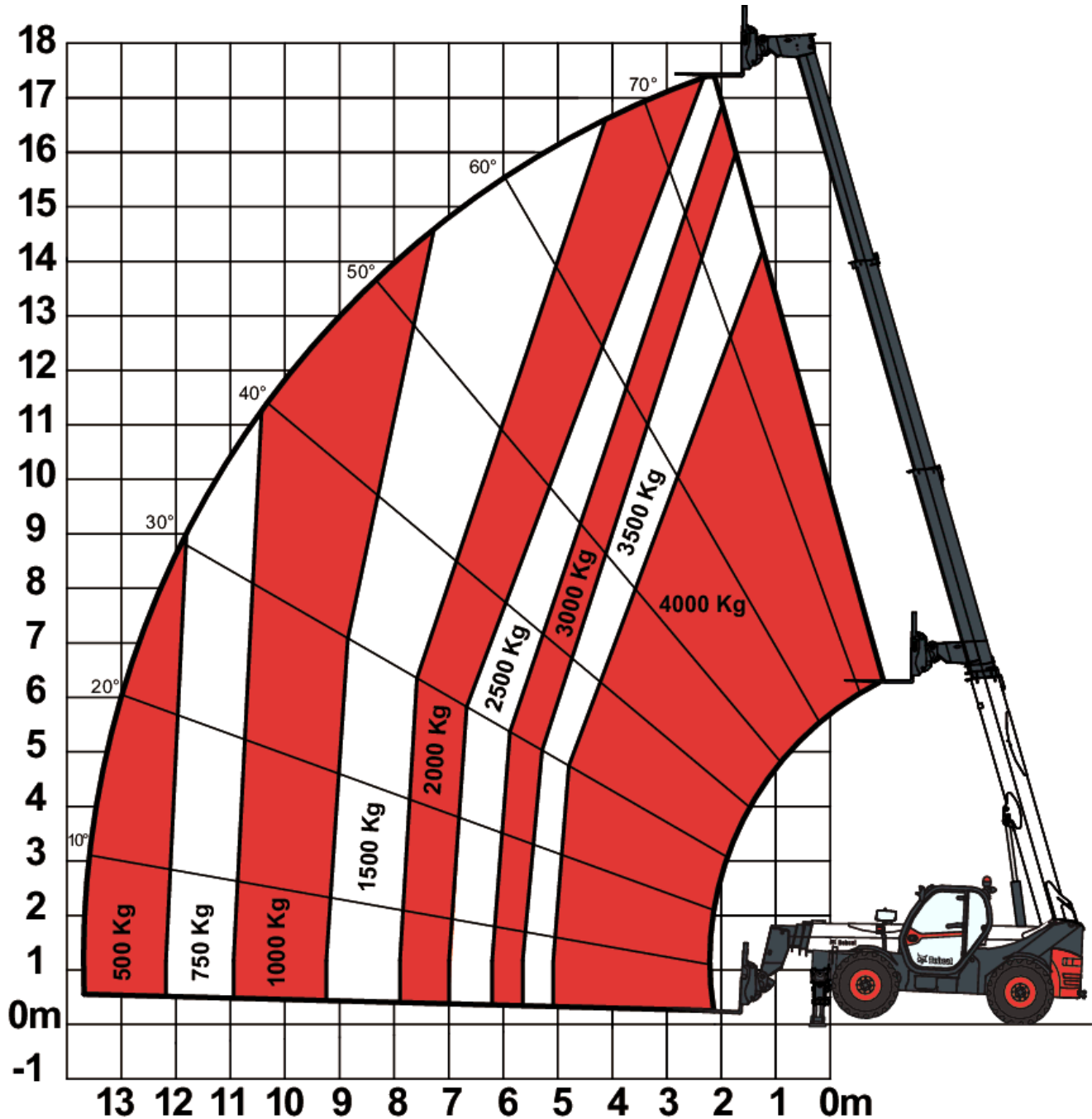


Dimensiones


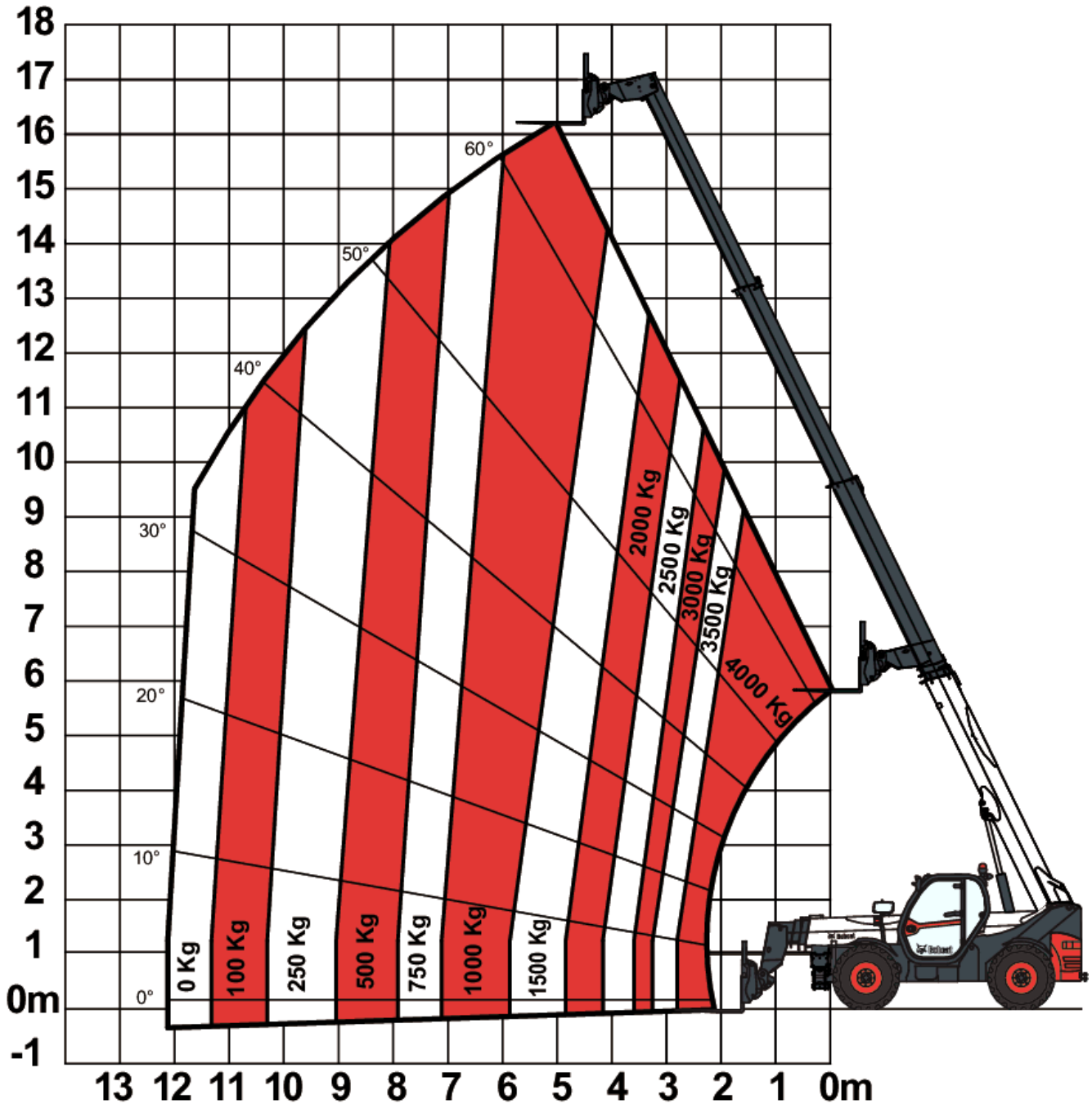
(A) Longitud total (con horquillas)	7425.0 mm
(B) Longitud total (horquilla porta-palets)	6220.0 mm
(C) Longitud total (sin implemento)	5821.0 mm
(D) Longitud total (desde el neumático delantero hasta la parte trasera de la máquina)	4573.0 mm
(E) Altura total (con girofaro)	2673.0 mm
(F) Altura total	2536.0 mm
(G) Ángulo de rotación del bastidor	124.0°
(I) Altura hasta parte posterior de la máquina	1956.0 mm
(J) Distancia libre sobre el suelo	509.0 mm
(L) Eje delantero hasta bastidor delantero	2263.0 mm
(M) Distancia entre ejes	2850.0 mm
(N) Eje trasero hasta parte posterior de la máquina	1107.0 mm
(O) Anchura exterior de la cabina del conductor	930.0 mm
(P) Anchura de la oruga (delantera & trasera)	1992.0 mm
(Q) Anchura con neumáticos estándar	2418.0 mm
(R) Radio de giro externo (con horquillas con una separación de 1.040 mm)	5840.0 mm
(S) Radio de giro externo (en los neumáticos)	4150.0 mm
(U) Radio de giro interno	1519.0 mm
(-) Anchura interior de la cabina del conductor	857.0 mm

Gráficos de carga

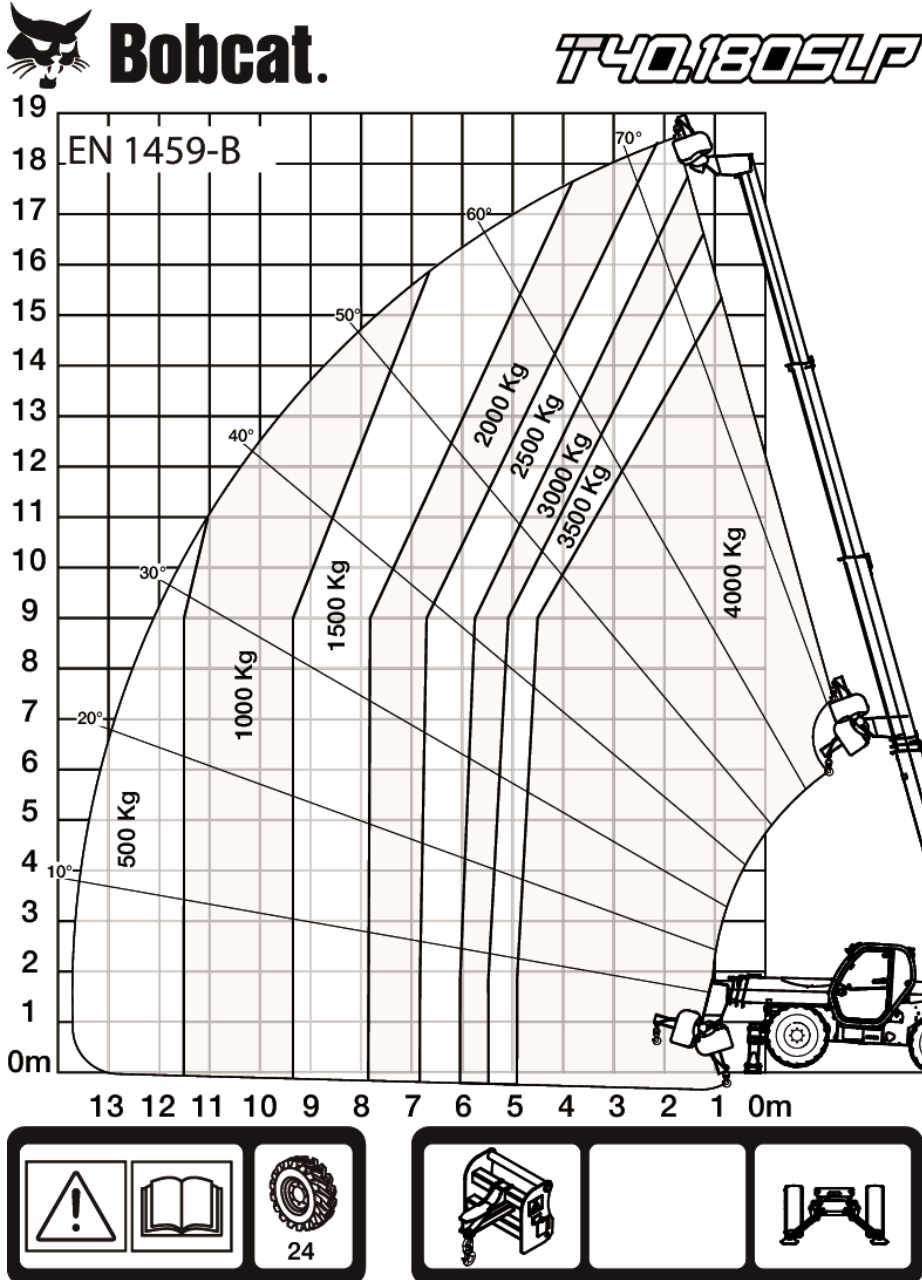
Con horquillas, neumáticos 400/80x24 estándar y estabilizadores



Con horquillas y neumáticos 400/80x24 estándar



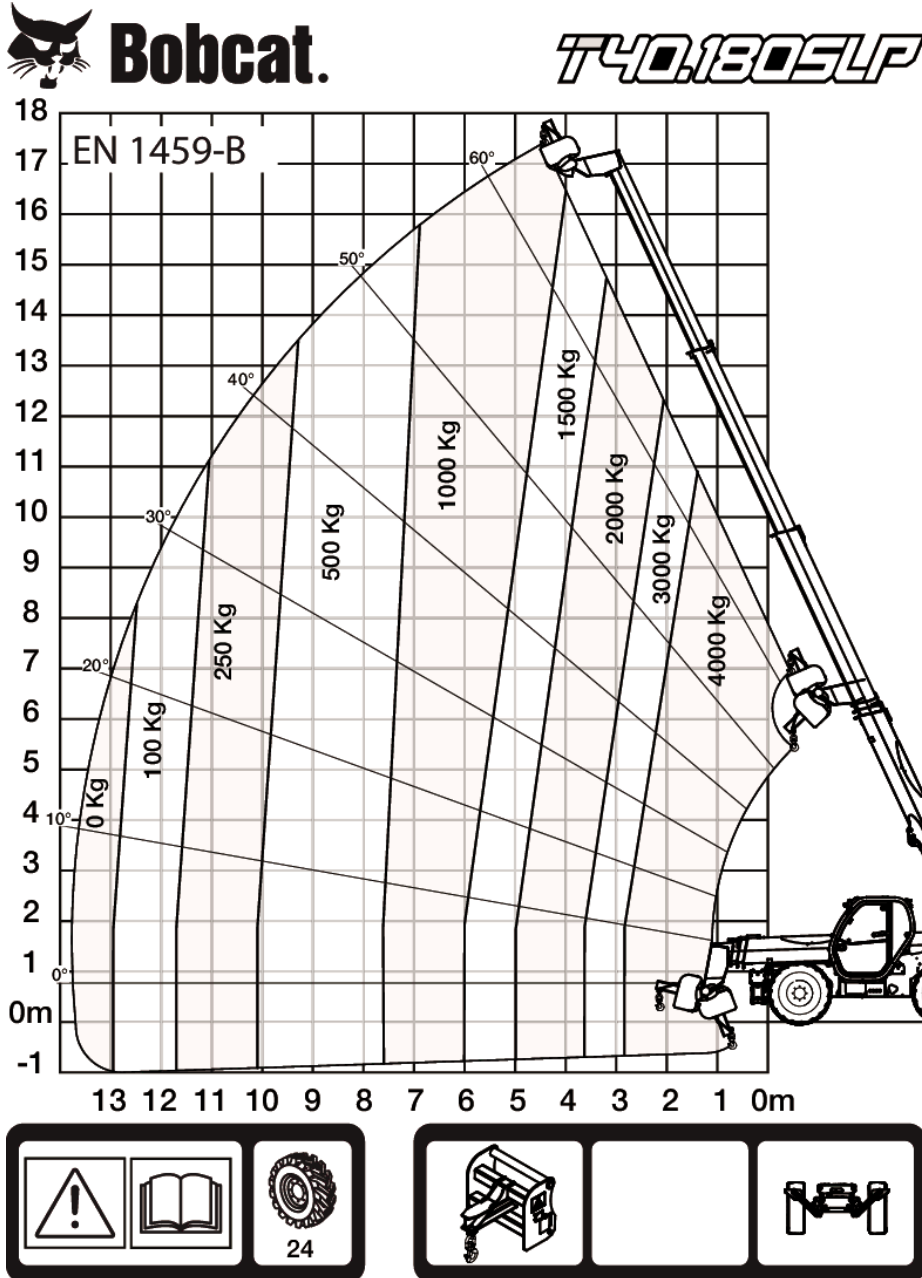
Con pendular, neumáticos de 20 o 24 pulg. y estabilizadores



98926 G7

7294449

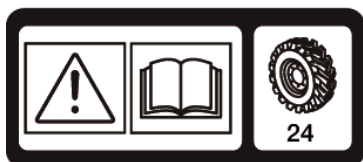
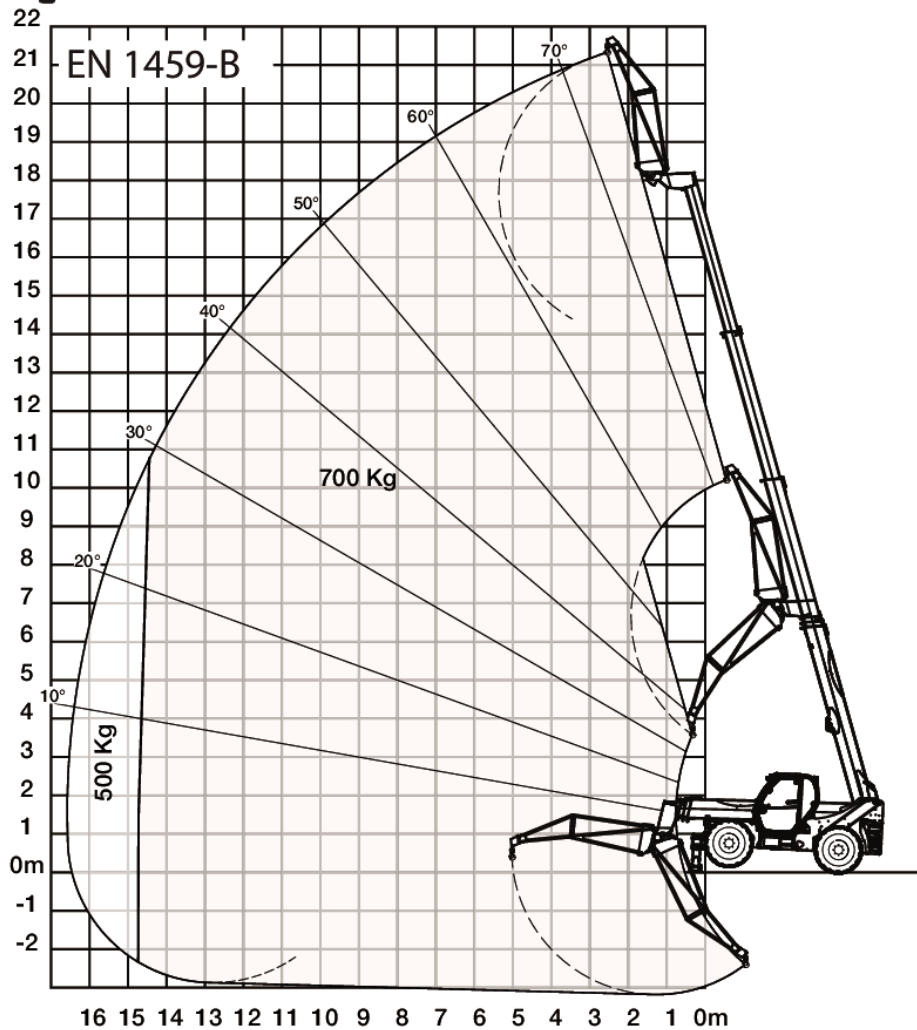
Con pendular y neumáticos de 20 o 24 pulg.



98926 G7

7294448

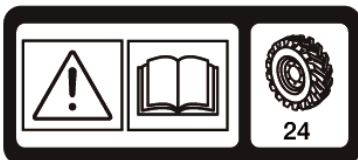
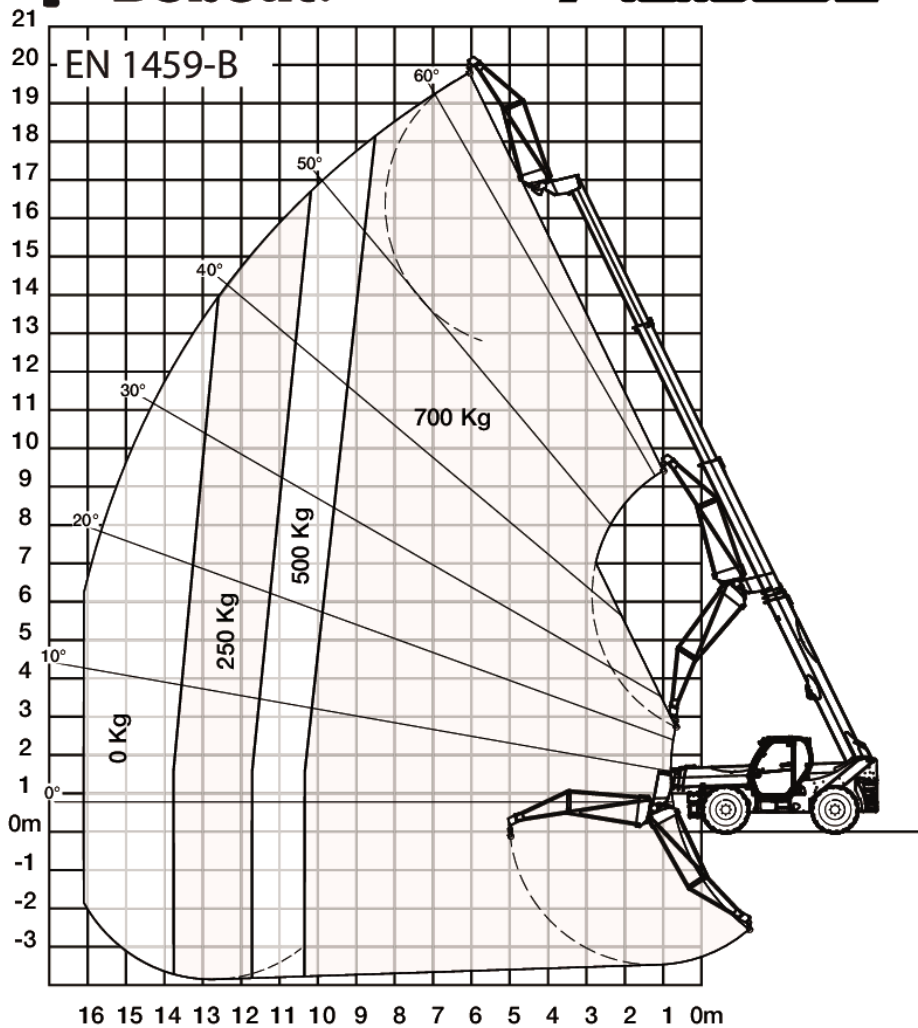
Con plumín de grúa, neumáticos de 20 o 24 pulg. y estabilizadores



98927 G7

7294453

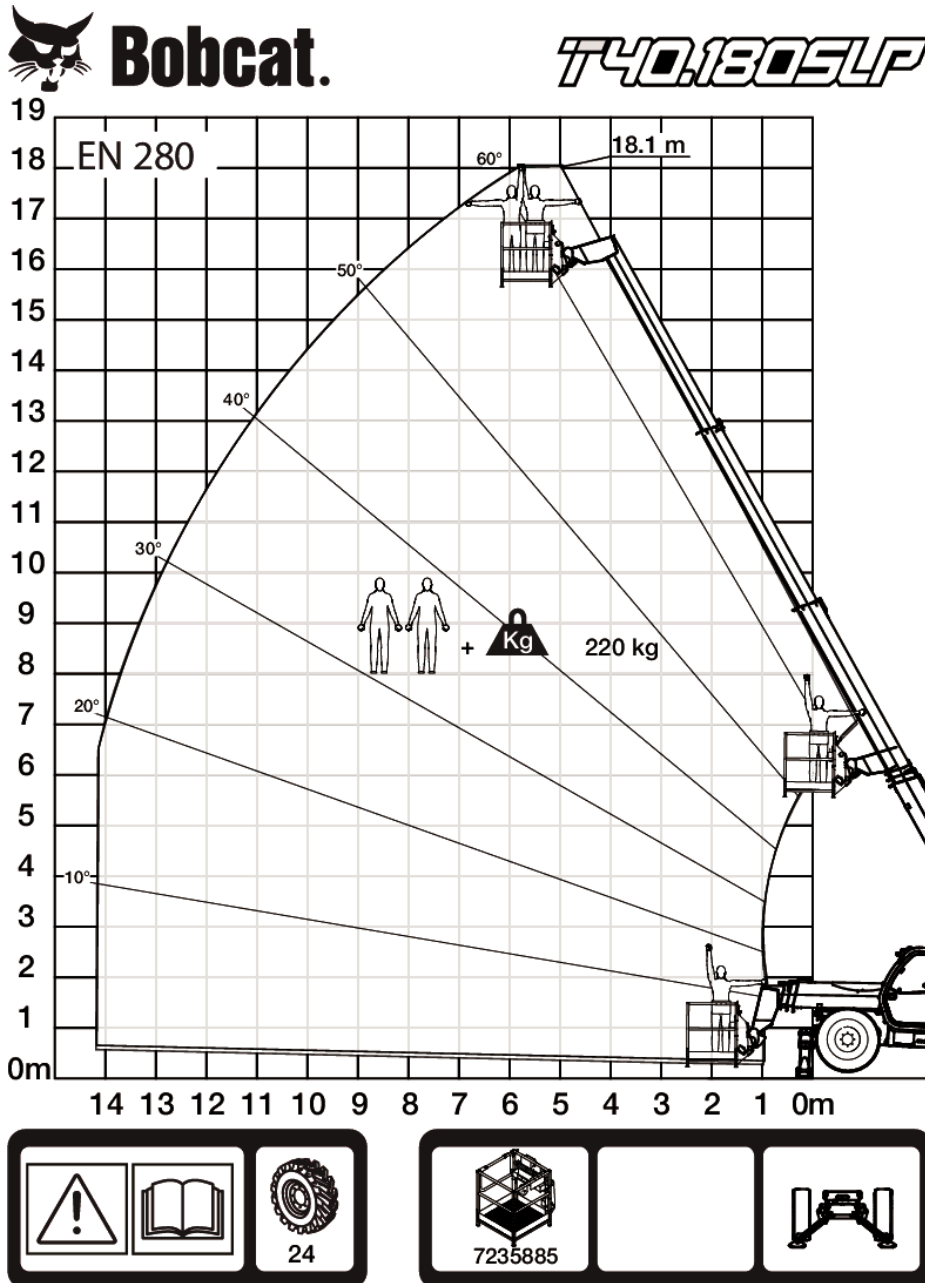
Con plumín de grúa y neumáticos de 20 o 24 pulg.


Bobcat.
T40.180SLP


98927 G7

7294452

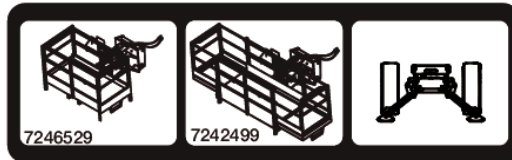
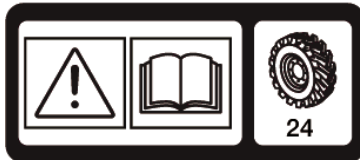
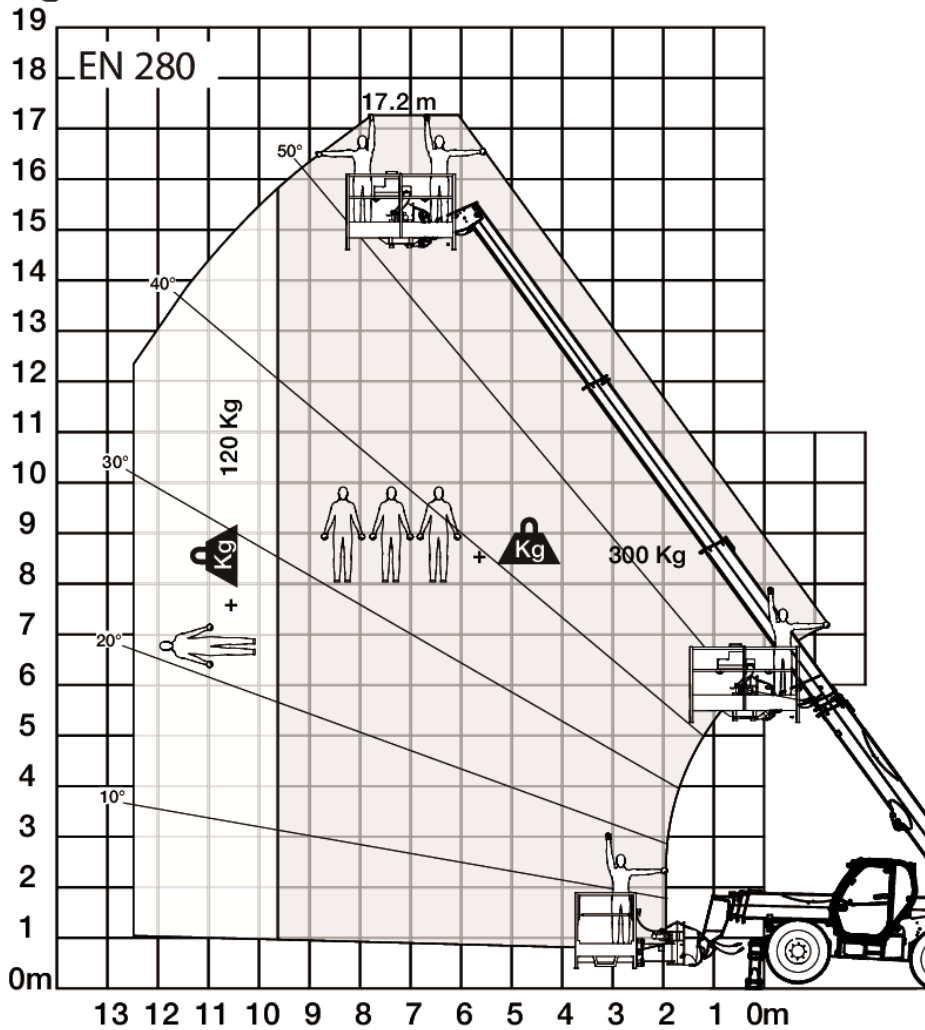
Con plataforma de 1 m y 220 kg. neumáticos de 24 pulg. y estabilizadores



98982 G7

7294775

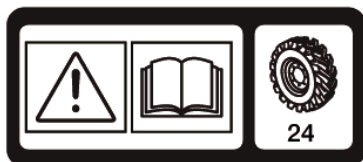
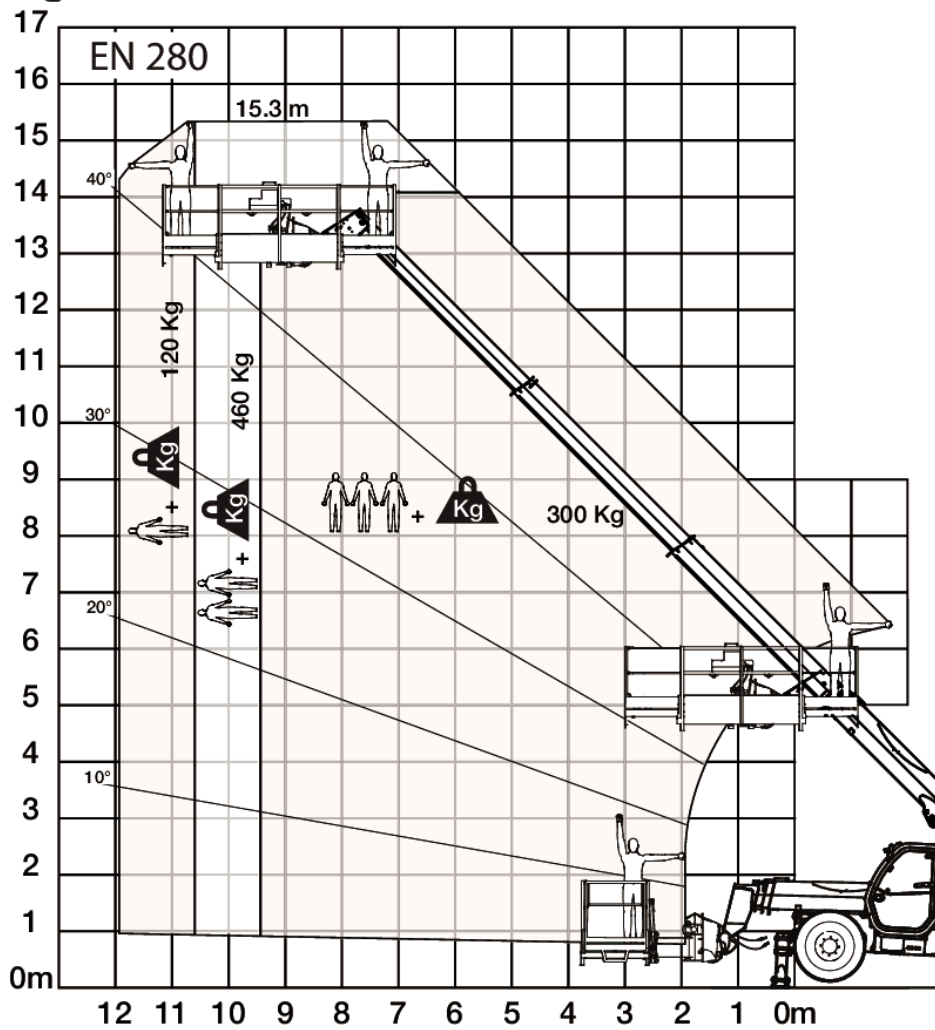
Con plataforma de 2-4 m y 300 kg, neumáticos de 24 pulg. y estabilizadores



98984 G7

7294777

Con plataforma de 2-4 m y 800 kg, neumáticos de 24 pulg. y estabilizadores



98987 G7

7294780

Rendimiento

Empuje de la barra de tracción	4500 daN
Capacidad nominal	4000 kg
Capacidad (a máxima altura con estabilizadores)	2500 kg
Capacidad (a máxima altura con neumáticos)	1000 kg
Capacidad (a máximo alcance con estabilizadores)	500 kg
Altura de elevación — con estabilizadores	17466.0 mm
Altura de elevación - en neumáticos	16200.0 mm
Máximo alcance con neumáticos	12800.0 mm

Ciclos de trabajo

Tiempo de izado - sin carga	15.8 s
Tiempo de descenso - sin carga	9.9 s
Tiempo de retracción telescópica con alcance máximo - sin carga	21.8 s
Tiempo de retracción telescópica con altura máxima - sin carga	20.4 s
Tiempo de extracción telescópica con alcance máximo - sin carga	36.5 s
Tiempo de extracción telescópica con altura máxima - sin carga	36.5 s
Tiempo de recogida	5.7 s
Tiempo de descarga	4.9 s

Pesos

Peso (sin carga)	10490 kg
Peso del eje delantero sin carga	4260 kg
Peso del eje trasero sin carga	6250 kg
Peso total con horquillas portapalets	10820 kg
Peso del eje delantero con horquillas portapalets	4830 kg
Peso del eje trasero con horquillas portapalets	5990 kg
Peso con horquilla porta-palets y carga nominal	14820 kg
Peso del eje delantero con horquillas portapalets y carga nominal	12780 kg
Peso del eje trasero con horquillas portapalets y carga nominal	2040 kg

Motor

Marca/Modelo	Bobcat D34
Combustible	Diésel
Refrigeración	Refrigerante
Potencia nominal (ISO 14396)	75.0 HP
Potencia nominal (ISO 14396)	55.3 kW
Velocidad nominal	2400.0 RPM
Par máximo a 1.400 r.p.m.	360.0 Nm
Número de cilindros	4
Cilindrada	3.40 L
Diámetro interior	98.0 mm
Carrera	113.0 mm
Lubricación	Presión de la bomba de engranajes

Ventilación del cigüeñal
 Filtro de aire

Encendido

Ventilación cerrada

Cartucho de papel seco recambiable con dispositivo de seguridad

Compresión diésel

Sistema eléctrico

Alternador	120 A
Batería	110 Ah
Motor de arranque	2,7 kW

Sistema hidráulico

Tipo de bomba	Bomba de engranajes con válvula detectora de carga
Capacidad de la bomba	80.00 L/min
Ajuste de presión de la válvula de seguridad	250.00 bar
Distribuidor	Centro abierto con tecnología de uso compartido de caudal y compensación de caudal
Filtro hidráulico	Filtración completa del caudal
Caudal auxiliar	65.00 L/min

Opciones

- Acondicionador de aire
- Tope de la pluma
- Color personalizado
- Extintor de incendios
- Mando de avance/marcha atrás en la palanca del volante (ya no se encuentra en el joystick)
- Tapón de combustible con cierre con llave
- Preinstalación de altavoces y radio
- Soporte para documentos de PVC
- Enganche de remolque de clavija (con toma eléctrica trasera)
- Rejilla protectora para el limpiaparabrisas (parte delantera y techo)
- Retrovisor plano
- Limpiaparabrisas para techo
- Parasol
- Soporte para matrícula del vehículo
- Cuña para las ruedas
- Luces de trabajo en la pluma
- Ventilador de motor proporcional con inversor
- Sistema de control remoto con cargador integrado
- Enganche de remolque básico
- Conjunto de cableado de la pluma y conectores eléctricos
- Asiento con suspensión neumática de gran comodidad
- Encendido sin llave de contacto (arranque/parada con teclado numérico)
- Neumáticos Michelin - conjunto de 4 x 400/80-24" 162A8 IND TL POWER CL
- Horquillas porta-palets de 1.200 mm de longitud/bastidor rígido/horquillas incluidas/respaldo incluido/para portador de herramientas Quicktach
- Horquillas porta-palets de 1.200 mm de longitud/flotantes/bastidor de 1,44 m/horquillas incluidas/respaldo incluido/para portador de herramientas Quicktach
- Bastidor Quicktach con bloqueo de implementos hidráulico (conjunto de cableado de la pluma obligatorio)
- Enganche de remolque giratorio (con toma eléctrica trasera)
- Encendido estándar del motor (con llave) con seguridad adicional del teclado numérico
- Bastidor Manitou con bloqueo de implementos hidráulico (conjunto de cableado de la pluma obligatorio)

- Chasis Manitou con bloqueo de implemento manual
- Horquillas porta-palets de 1.200 mm de longitud/flotantes/bastidor de 1,12 m/horquillas incluidas/respaldo incluido/para portador de herramientas Manitach
- Horquillas porta-palets de 1.200 mm de longitud/flotantes/bastidor de 1,44 m/horquillas incluidas/respaldo incluido/para portador de herramientas Manitach
- Horquillas porta-palets de 1.200 mm de longitud/bastidor rígido/horquillas incluidas/respaldo incluido/para portador de herramientas Manitach
- Preinstalación de plataforma (sistema de control remoto, conjunto de cableado de la pluma y tope de la pluma obligatorios)
- Recubrimiento protector de zinc
- Preinstalación de cabrestante (conjunto de cableado de la pluma obligatorio)

Sistema de transmisión

Transmisión	Sistema hidrostático con regulación electrónica
Transmisión principal	Motor hidrostático

Equipamiento de serie

- Bastidor y pluma telescópica:
- Horquillas flotantes de 1200x100x50 mm / Ancho de chasis de 1,0 m / Respaldo incluido/ Para Quicktach
- Chasis Quicktach con bloqueo de implemento manual
- Ojal de elevación en el cabezal de la pluma (3 toneladas máx.)
- Conducto hidráulico auxiliar en el cabezal de la pluma con sistema de conexión rápida (FCS)
- Tope de la pluma
- Enganche de remolque delantero
- Ejes para tareas duras
- Bastidor soldado en caja con placa de protección inferior para proteger componentes vitales
- Sistema de posicionamiento de la pluma (BPS) (sistema de desplazamiento lateral integrado)
- Nivelación del bastidor
- Estabilizadores compactos y nivel de burbuja de aire en la cabina
- Detección de estabilizadores con apagado automático de la transmisión
- Luces de carretera completas (delanteras y traseras)
- Retrovisores izquierdo y derecho
- *****
- Cabina y funciones principales
- Cabina con puerta con ventana totalmente de cristal
- Cristal completamente tintado
- Cabina del operador ROPS/FOPS
- Freno de estacionamiento automático
- Luces de trabajo en la parte superior de la cabina (2 delanteras + 1 trasera) y en la esquina trasera derecha de la máquina (x1)
- Limpiaparabrisas para techo
- Faro giratorio de señalización
- Limpia/lavaparabrisas delantero y trasero
- Retrovisor trasero interno
- Retrovisor delantero interno
- Palanca de dirección ajustable
- Asiento con suspensión mecánica
- Calefacción, sistema de desempañado y ventilación
- Alarma de marcha atrás
- Supresor de movimientos no deseados (AMA) conforme a EN15000
- Tecnología de bus CAN con sistema de autodiagnóstico
- Pantalla LCD multifunción

- Joystick multifuncional con mandos proporcionales y transmisión hacia delante/hacia atrás
- Sistema de manejo inteligente (SHS) para ajustar la velocidad máxima de la transmisión independientemente de las rpm del motor
- Modo ECO para un menor consumo de combustible del motor
- Gestión del caudal auxiliar (AFM) para ajustar y activar el caudal hidráulico continuo
- 3 modos de dirección (2R/4R/DIAGONAL) con realineación semiautomática de las ruedas (el modo manual sigue estando disponible)
- *****
- Transmisión/ motor/sistema hidráulico:
- Transmisión hidrostática con regulación electrónica
- Función de avance de precisión combinada con pedal de freno (velocidad de transmisión lenta sin cambiar la velocidad del motor)
- Neumáticos estándar - conjunto de 4 x 400/80-24"
- Built-in air cyclonic prefilter with automatic dust evacuation
- Inyección electrónica de combustible con Common Rail de alta presión - Sistema de postratamiento con filtro de partículas diésel (DPF), Recirculación de los gases de escape (EGR), Catalizador de oxidación diésel (DOC) y sin AdBlue
- Motor con turbocompresor - Bobcat D34 Stage V - 75 hp / 360 Nm
- Desconexión electrónica de la batería (EBD)
- Batería de alta capacidad capaz de arrancar a -16 °C
- Bomba de engranajes de 80 l/min con válvula de detección de carga
- Velocidad máxima de la transmisión de 25 km/h con neumáticos de 24" (puede variar en función de las normativas pertinentes)
- *****
- Garantía de 3 años o 3.000 horas (consulte la política de garantía estándar de Bobcat para obtener información sobre los términos y condiciones)
- Nota: Para Alemania, la cuña para las ruedas es obligatoria

Tracción

Neumáticos estándar	DUNLOP 400/80-24.156B T37
Neumáticos opcionales	MICHELIN 400/80-24 162A8 IND TL POWER CL
Neumáticos opcionales	SOLIDEAL 400:80-24 20PR TM R4
1ª marcha/primera velocidad	4.8 km/h
1ª marcha/segunda velocidad	24.0 km/h

Frenos

Freno del motor	Hidrostática
Freno de estacionamiento y emergencia	Freno pasivo
Freno de servicio	Discos inmersos en aceite

Dirección

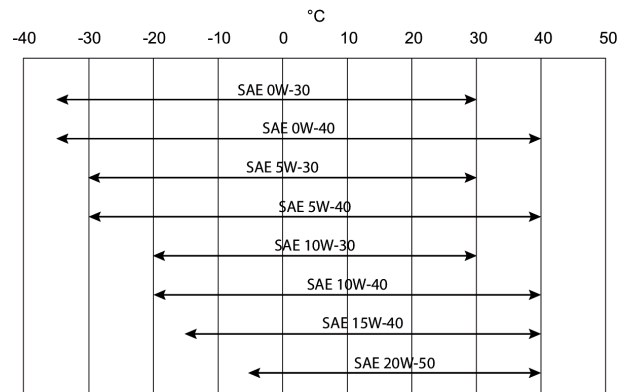
Bomba de la dirección	Válvula de prioridad en la bomba
Modos de dirección	2WS / 4WS / DIAGONAL

Capacidades de fluidos

Ejes y engranajes reductores delanteros/traseros	9.1/9.1 L
Sistema de refrigeración	15.00 L
Lubricación del motor más filtro de aceite	12.60 L
Depósito de combustible	145.00 L
Depósito hidráulico	76.00 L
Sistema hidráulico más depósito	140.00 L
Caja de engranajes	0.80 L

Especificaciones de fluidos

Refrigerante	Mezcla de etilenglicol -37°C (34,6°F)
Aceite del motor	Requisito de aceite: API CJ-4 (ACEA-E9) Lista de aceites homologados: de -20 a 30°C: SAE 5W-30 de -15 a 30°C: SAE 10W-30 de -20 a 40°C: SAE 5W-40 de -15 a 40°C: SAE 10W-40 de -10 a 40°C: SAE 15W-40



Combustible	Carburante diésel con contenido bajo en azufre - EN 590, menos de 10 mg/kg de azufre - ASTM D975 Grade 1-D S15, menos de 15 mg/kg de azufre - ASTM D975 Grade 2-D S15, menos de 15 mg/kg de azufre
Líquido de frenos	Ninguno. Los frenos utilizan la presión del sistema hidráulico
Fluido hidráulico	MS68
Aceite de transmisión	ELF SF3 / TOTAL DYNATRANS FR
Grasa para bisagras y deslizadores de la pluma	TOTAL MULTIS EP2

Mandos

Motor	Pedal acelerador
Puesta en marcha	Arranque y parada por llave de contacto.
Auxiliares delanteros	Rueda moleteada variable en el joystick
Elevación e inclinación hidráulicas	Joystick electrónico
Retracción y extracción telescópicas hidráulicas	Rueda moleteada variable en el joystick

Freno de servicio	Disco húmedo múltiple, activado por pedal, en el eje delantero
Freno secundario	Freno pasivo
Freno de estacionamiento	Freno pasivo
Dirección	Dirección hidráulica proporcional, mediante un volante convencional
Selección de velocidad y marcha atrás	Centro abierto con tecnología de uso compartido de caudal y compensación de caudal, Conmutador de filtración completa del caudal en joystick o palanca para FNR
Selección de tracción 4R/2R/en paralelo	Interruptor de tres posiciones en la consola derecha
Selección de tracción 4R / 2R / en paralelo	Interruptor de tres posiciones en la consola derecha
Descarga de presión auxiliar	Acoplador estándar + liberación de presión en el carrete del distribuidor

Instrumentación

Se puede efectuar un seguimiento de las condiciones siguientes gracias a una combinación de pilotos e indicadores situados al alcance de la vista del operador. El sistema avisará al operador acerca de los fallos encontrados mediante indicadores visuales y sonoros.

- Indicadores
 - R.p.m. del motor
 - Horas totales de funcionamiento.
 - Horas de trabajo
 - Ángulo de la pluma
 - Ángulo de nivelación del bastidor
 - Indicador de combustible
 - Indicador de la temperatura del refrigerante del motor
- Indicadores
 - Estado de la alineación de ruedas delanteras y traseras
 - Estado de estabilizadores sobre el suelo
 - Luz larga de carretera
 - Luz de cruce
 - Luces de posición
 - Giro a derecha e izquierda
 - Freno de estacionamiento
 - Nivel de estabilidad longitudinal
 - Limpiaparabrisas
 - Luces de trabajo
 - Luz de advertencia parpadeante
 - Luces de advertencia de peligro
 - Bloqueo de las funciones hidráulicas
 - Luces de niebla traseras
 - Ventilador de la calefacción
- Indicadores de aviso
 - Temperatura excesiva del fluido hidráulico
 - Temperatura excesiva del refrigerante del motor
 - Baja presión de aceite
 - La batería no se carga
 - Alarma de estabilidad longitudinal

Facilidad de mantenimiento

Puede accederse a los siguientes componentes a través de la cubierta lateral del motor y del panel de acceso:

- Filtro de aire
- Filtro de carburante
- Filtro de aceite del motor
- Varilla de nivel de aceite del motor
- Motor de arranque
- Alternador

Otros accesos:

Puede accederse a los siguientes componentes dentro de la cabina:

- Depósito del líquido del limpiaparabrisas
- Fusibles, diodos y relés
- Caja de control ISL

La cubierta del motor dispone de un bloqueo a prueba de vandalismo y permanece abierta durante las operaciones de mantenimiento

Acceso fácil a todos los puntos de engrase

Aspectos ambientales

Nivel de ruido en la posición del operador (LpA) (EN 12053)	75 dB(A)
Incertidumbre de nivel de ruido en la posición del operador (LpA) (EN 12053)	4 dB(A)
Nivel de potencia acústica (LWA)	104 dB(A)
Vibración del cuerpo completo (EN 13059)	1.20 ms ⁻²

Seguridad

Cinturón de seguridad de serie	Debe estar siempre abrochado cuando maneje la máquina
Cabina de operador completamente cerrada de serie	Cabina del operador cerrada Estructura protectora contra el vuelco (ROPS) conforme a SAE-J1040 e ISO 3471, y estructura protectora contra la caída de objetos (FOPS) conforme a SAE-J1043 e ISO 3449.
Tope de la pluma de serie	Utilizar para el mantenimiento si la pluma se encuentra izada
Freno de estacionamiento de serie	Accionar siempre el freno antes de abandonar la máquina
Agarraderas de serie	Utilizar siempre para subir y bajar del manipulador telescópico
Ventana trasera de serie	Salida de emergencia
Luces de trabajo delanteras y traseras de serie	Para trabajar en lugares cubiertos o con poca luz
Alarma de marcha atrás de serie	Para trabajos con escasa visibilidad. La alarma suena cuando se trabaja marcha atrás.
Gráficos de capacidad de carga nominal de serie	Se guardan en la cabina. Proporciona las capacidades nominales de elevación para cargas e implementos.
Dispositivo antivuelco de serie	
Botón de emergencia de serie	Apaga el motor y bloquea los movimientos de la pluma.
Prontuario del operador de serie	
Conjunto de girofaro, estándar	