



Bobcat[®]

One Tough Animal.

TRACTORES COMPACTOS

🌐 Europa



INTRODUCCIÓN

ONE TOUGH ANIMAL



► HISTORIA DE BOBCAT

En 1958 Melroe Manufacturing Company introdujo una cargadora compacta de interfaz delantero que evolucionó rápidamente en la M400, la primera verdadera cargadora compacta del mundo. La empresa pronto adoptó lo que se convirtió en la marca mundialmente famosa «Bobcat», y su éxito allanó el camino para la industria mundial de equipos compactos que conocemos hoy en día.

► AÑOS DE EXPERIENCIA

Hace más de 15 años, Bobcat se aventuró por primera vez en el segmento de los tractores compactos y, desde entonces, hemos proporcionado a nuestros clientes máquinas fiables y versátiles que encarnan el verdadero ADN de Bobcat.



► BOBCAT EN LA ACTUALIDAD

Inspirados por el éxito en el mercado norteamericano, presentamos nuestra nueva línea de tractores compactos en Europa para ayudar a los clientes a afrontar nuevos retos y ampliar su negocio con el respaldo de equipos fiables y resistentes.



► NUESTRA MISIÓN

Capacitamos a los operadores para que logren más, mientras trabajan en las condiciones más duras y en las situaciones más difíciles. Cuando nuestros clientes tienen la voluntad, nosotros les abrimos el camino.

RESISTENTES, VERSÁTILES Y FIABLES

► DISEÑADOS PARA TRABAJAR MÁS

Nuestros tractores compactos representan un paso adelante en productividad, versatilidad y fiabilidad. Sea cual sea su aplicación, estas máquinas le ayudarán a realizar el trabajo con eficacia gracias a su robusta fabricación, su suave funcionamiento, su configuración flexible y su tamaño compacto con una amplia gama de implementos.



La estructura ROPS plegable protege al operador

Potentes motores de 25 a 58 CV que cumplen la última norma de emisiones Stage V de la UE

El sistema de montaje Quick Attach con bola, telescópico y enlaces inferiores rápidos facilita y agiliza el montaje y desmontaje de los implementos

Circuito hidráulico trasero para una mayor versatilidad de implementos

Neumáticos industriales, agrícolas o para césped para una máxima eficacia y una mínima alteración del suelo

TDF central y trasera para acoplar una gran variedad de implementos **P. 16-17**



Espejos retrovisores de serie en todas las plataformas

Capó del motor de una pieza para facilitar el acceso a todos los puntos de servicio

Cabina espaciosa que ofrece la máxima visibilidad y comodidad

Bob-Tach™ en la cargadora frontal que permite una versatilidad inigualable y un cambio rápido de implementos

Elección de diferentes tipos de transmisiones: hidrostática, manual y manual con multifunción en H

Fácil acceso gracias a peldaños resistentes y asideros bien situados



► **CALIDAD PROBADA, FUNCIONAMIENTO FIABLE**
Los elevados estándares de fabricación y las exhaustivas pruebas realizadas en el mercado estadounidense convierten a los tractores compactos Bobcat en máquinas fiables que nunca le defraudarán.



► **REPLETOS DE FUNCIONES**
Con muchas funciones útiles de calidad de vida, como la TDF automática, la TDF de crucero (modelos de 35 CV y superiores) y el crucero HST o el control de borrador (CT40), la productividad y el tiempo de funcionamiento están garantizados.



► **COMODIDAD SUPREMA**
Disfrute de la comodidad durante todo el día en el espacio de trabajo inteligentemente diseñado con mandos intuitivos y ergonómicos que le permiten centrarse plenamente en el trabajo que tiene entre manos. **P. 8**



► **USO SENCILLO DE IMPLEMENTOS**
Nuestra gama de tractores compactos está diseñada para ofrecer compatibilidad y eficacia con la gama de implementos Bobcat, para que siempre pueda realizar el trabajo con la máxima productividad y el mínimo tiempo de inactividad. **P. 16-17**

PRESTACIONES



▀ TRABAJE EN CUALQUIER LUGAR

Con unas dimensiones compactas y una transmisión suave, podrá moverse en espacios reducidos con rapidez y eficacia sin preocuparse por el entorno.



▀ EFICIENCIA OPERATIVA

Mantenga el consumo de carburante al mínimo gracias al eficiente motor de 3 cilindros y a la TDF trasera económica 540E. Los motores D34 Stage V de Bobcat, con un bajo coste de propiedad y un fácil mantenimiento, cumplen con la normativa de la UE para los próximos años.



▀ POTENTE COMPAÑERO

Con un potente circuito hidráulico y la interfaz Bob-Tach™, puede utilizar varios implementos y realizar los trabajos más duros con facilidad.



▀ CAMBIE A LA SIGUIENTE MARCHA

Los tractores compactos Bobcat ofrecen varias opciones de transmisión. Tanto si elige la transmisión hidrostática, la transmisión manual o la transmisión manual multifunción en H, la conducción es siempre suave y eficaz con mandos intuitivos.

ENTRE EN LA CABINA



▶ MÁXIMO CONFORT Y CONTROL EN UN TAMAÑO COMPACTO

Las opciones de cabina y ROPS de los nuevos tractores compactos Bobcat proporcionan un excelente confort y la máxima visibilidad. En combinación con los mandos de fácil acceso y disposición precisa, su máquina es un lugar de trabajo que nunca querrá abandonar.



▶ VOLANTE Y SALPICADERO



El volante ajustable y el salpicadero bien distribuido proporcionan una comodidad excelente para trabajar todo el día.

▶ MANDOS DE FÁCIL ACCESO



Con todos los mandos dispuestos de forma visible y ergonómica, manejará la navegación en cualquier obra con facilidad.

▶ FACILIDAD DE ACCESO



Con la ayuda de los asideros bien colocados y el robusto peldaño, puede subir a la máquina rápidamente y ponerse a trabajar sin problemas.



FABRICADOS PARA DURAR

► SERVICIO FIABLE

El mantenimiento diario es sencillo gracias a la cubierta del motor de una pieza. La amplia red de distribuidores de Bobcat y su probada cadena de suministro le permiten contar con un servicio integral de asesoramiento experto, servicio puntual y disponibilidad de piezas tanto para máquinas como para implementos.



NO HAY CABIDA PARA EL TIEMPO DE INACTIVIDAD. AGUANTAN LAS CONDICIONES MÁS DURAS. UN DÍA TRAS OTRO

2 YEAR WARRANTY

► GARANTÍA ESTÁNDAR

Bobcat desarrolla cada máquina con los estándares más elevados de calidad y durabilidad. Por eso, nuestra garantía estándar proporciona 24 meses o 2 000 horas de funcionamiento (lo que ocurra primero) de cobertura.

Bobcat
PROTECTION PLUS
Extended Warranty

► GARANTÍA AMPLIADA PROTECTION PLUS

Obtenga una tranquilidad completa con la garantía ampliada Protection Plus®. Protection Plus, que proporciona el mismo nivel de protección que la garantía estándar, también refleja las diferentes necesidades y expectativas de los clientes, ofreciendo una elección de duraciones y horas de funcionamiento anual. Según sus necesidades, el cliente puede beneficiarse de una cobertura de 5 años o 3 000 horas de motor. Y como Protection Plus es transferible, es probable que aumente el valor de reventa de su máquina.

BobCARE PM
PLANNED MAINTENANCE

► BOBCARE PM

Una máquina que dure mucho tiempo empieza por un plan adecuado de mantenimiento. Que también protege al propietario de costes de reparación y fallos no planificados cuando cuenta con la máquina para trabajar.

- Evite riesgos, impidiendo que se produzcan reparaciones importantes y fallos completos.
- Logre hacer más, reduciendo el tiempo de inactividad y aumentando su productividad y rentabilidad.



ELIJA A SU ANIMAL

PLATAFORMA 1000

► MÁQUINA COMPACTA CON INFINITAS POSIBILIDADES

La Plataforma 1000 cuenta con el modelo CT1025, que es la máquina idónea para obras en las que el espacio es limitado. Esta máquina, equipada con ROPS y un motor de 25 CV, proporciona una excelente visibilidad y agilidad que puede utilizarse en múltiples aplicaciones, desde el mantenimiento del césped hasta la manipulación de materiales y el remolque.



PLATAFORMA 2000

► DISFRUTE DE TODA COMODIDAD MIENTRAS REALIZA SU TRABAJO

La Plataforma 2000 cuenta con 6 modelos que pueden equiparse con ROPS o cabina para que pueda trabajar cómodamente en cualquier condición meteorológica. Con una la potencia del motor que va de 25 a 40 CV, y las opciones de toma de fuerza económica 540E y transmisión manual y HST disponibles, será de lo más eficaz tanto si su trabajo es el paisajismo, la manipulación de materiales o el mantenimiento de carreteras.



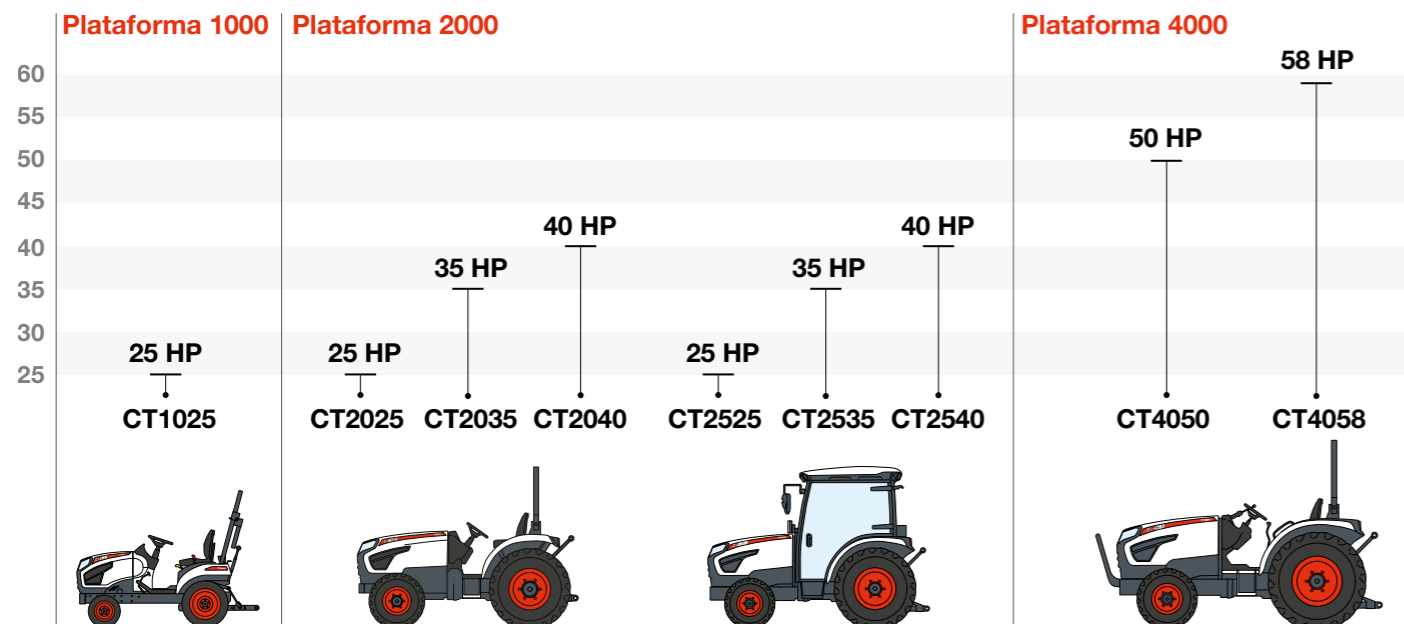
PLATAFORMA 4000

► POTENCIA MÁXIMA Y VERSATILIDAD

Con motores de 50 a 58 CV, los tractores compactos de plataforma 4000 pueden con todo. Tanto si necesita realizar trabajos de jardinería como abastecer su granero, la amplia gama de implementos supera cualquier reto.



Potencia (CV)



EQUIPAMIENTO DE SERIE Y OPCIONES

	1000 (ROPS)	2000 (ROPS)	2000 (CABINA)	4000 (ROPS)
PRESTACIONES				
TDF trasera, independiente	✓	✓	✓	✓
Cubierta TDF	✓	✓	✓	✓
TDF estacionaria	–	✓	✓	✓
TDF automática	–	✓	✓	✓
Control de borrador	–	–	–	✓
TDF media	✓	✓ ¹	✓	–
Sistema hidráulico a distancia trasero, 1 par (2 puertos)	✓	✓	–	–
Sistema hidráulico a distancia trasero, 2 par (4 puertos)	–	•	✓	✓
Enlace inferior – extensión telescópica	–	✓ ²	✓	–
Enlace inferior – bola	✓	✓ ³	•	✓
Enlace inferior – rápido	–	•	•	•
Enganche delantero	✓	✓	✓	✓
Calentador de carburante	–	✓ ⁴	✓ ⁴	✓
TDF crucero	–	✓ ⁴	✓ ⁴	✓
Protector del filtro hidráulico	•	–	–	–
Pasador del enganche trasero	•	–	–	–
Enganche regulable en altura	–	•	•	•
Barra de tracción giratoria	–	•	•	–
Pesos frontales	•	•	•	•
Enganche delantero	✓	✓	✓	✓
Engranaje cónico de elevación del vástago	–	•	•	–
Soporte de retención	–	•	–	–
Tubo de drenaje	–	•	•	•
TRANSMISIÓN Y NEUMÁTICOS				
Tracción a las 4 ruedas	✓	✓	✓	✓
Bloqueo mecánico del diferencia	✓	✓	✓	✓
Hidrostática de la dirección asistida	✓	✓	✓	✓
Dirección inclinable	–	✓	✓	✓
Giro rápido	–	–	–	✓
Crucero HST	✓	✓ ⁵	✓	–
Enlace HST RPM	•	✓ ⁵	✓	–
Neumáticos, agricultura	–	•	•	•
Neumáticos industriales	•	•	•	•
Neumáticos, césped	•	•	•	•

• = opcional
✓ = de serie
– = no disponible

¹ Opcional para CT2035 Manual y CT2040 Manual De serie para CT2025 HST, CT2035 HST y CT2040 HST

² De serie para CT2035 HST y CT2040 HST Opcional para CT2025 HST, CT2035 Manual y CT2040 Manual

³ De serie para CT2025 HST, CT2035 Manual y CT2040 Manual

⁴ De serie para CT2035, CT2040, CT2535 y CT2540

⁵ De serie para CT2025 HST, CT2035 HST y CT2040 HST

	1000 (ROPS)	2000 (ROPS)	2000 (CABINA)	4000 (ROPS)
ROPS / CABINA				
ROPS plegable trasero	✓	✓	–	✓
Cabina con HVAC, parasol, luces de trabajo delanteras y traseras	–	–	✓	–
Palanca del joystick	–	✓ ⁵	✓	–
12 V AUX	✓	✓	✓	✓
Cableado de preinstalación de faro giratorio	✓	✓	✓	✓
Faro giratorio	•	•	•	•
Asiento de suspensión de vinilo, con cinturón de seguridad retráctil	✓	✓	–	✓
Asiento de suspensión de tejido, con cinturón de seguridad retráctil	–	–	✓	–
Espejo retrovisor	✓	✓	✓	✓
Portavasos	✓	✓	✓	✓
Opc	✓	✓	✓	✓
Señal vehículo lento	✓	–	–	✓
Alfombrilla	–	✓	✓	✓
Caja de herramientas	✓	✓	✓	✓
Protector frontal	•	•	•	•
Limpiaparabrisas trasero	–	–	•	–
Placa de número de cabina	–	–	•	–
Espejos para cabina	–	–	•	–
VARIOS				
Luz trasera, trabajo	•	•	✓	•
Enchufe de 7 pines	✓	✓	✓	✓
Capó del motor, una pieza	✓	✓	✓	✓
Batería	✓	✓	✓	✓
Bocina	✓	✓	✓	✓
Guardabarros delantero	–	•	•	•



Toma de fuerza trasera con 540 RPM optimizada que proporciona la máxima eficiencia y capacidad de conexión de serie en todos los modelos.

► EQUIPO DE SERIE

Nuestros tractores compactos salen de fábrica con características de serie que le permiten ponerse manos a la obra desde el primer día. Abarcándolo todo, desde el confort hasta la productividad, siguen subiendo el listón de los equipos modernos de mantenimiento de terrenos.



TDF trasera, independiente



Cubierta de la TDF



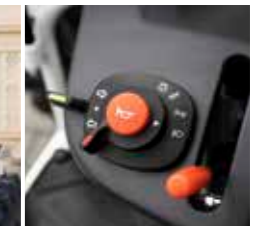
Capó del motor de una pieza



Tracción a las 4 ruedas



Espejo retrovisor



Bocina



12 V AUX



Caja de herramientas



Enchufe de 7 pines



Faro giratorio



Enlace telescópico

► EQUIPO OPCIONAL

A veces, todos queremos añadir una funcionalidad específica o un toque personal a la máquina. Elija de una lista de opciones completas y personalice el tractor compacto a su gusto.



Enlace rápido inferior



Neumáticos para césped e industriales



Luz de trabajo trasera

PORTAHERRAMIENTAS MÚLTIPLE

ADAPTABLE POR NATURALEZA

► VERSÁTIL POR LOS CUATRO COSTADOS

Utilice la amplia potencia que proporcionan las opciones de TDF central o trasera y equipe su tractor compacto con una amplia gama de implementos hechos para abordar cualquier aplicación con facilidad. El funcionamiento eficiente está garantizado por la TDF que funciona a 540 RPM (trasera) o hasta 2 200 RPM (central) para mantener los mejores resultados.



Cortadora de césped de acabado

► IMPLEMENTOS COMPATIBLES

- Retroexcavadora
- Caja de lastre
- Hoja niveladora
- Cortadora de césped de acabado
- Cortadora de césped de montaje medio
- Rastrillo
- Turbinas quitanieves trasera
- Sembradora
- Roto cultivador



Roto cultivador

► LA CONEXIÓN HABITUAL

Con un implemento de cargadora frontal, que incorpora la conocida interfaz Bob-Tach™, puede combinar su máquina con una amplia gama de implementos. La cargadora frontal es fácil de acoplar y desacoplar, para que pueda hacer más en menos tiempo.



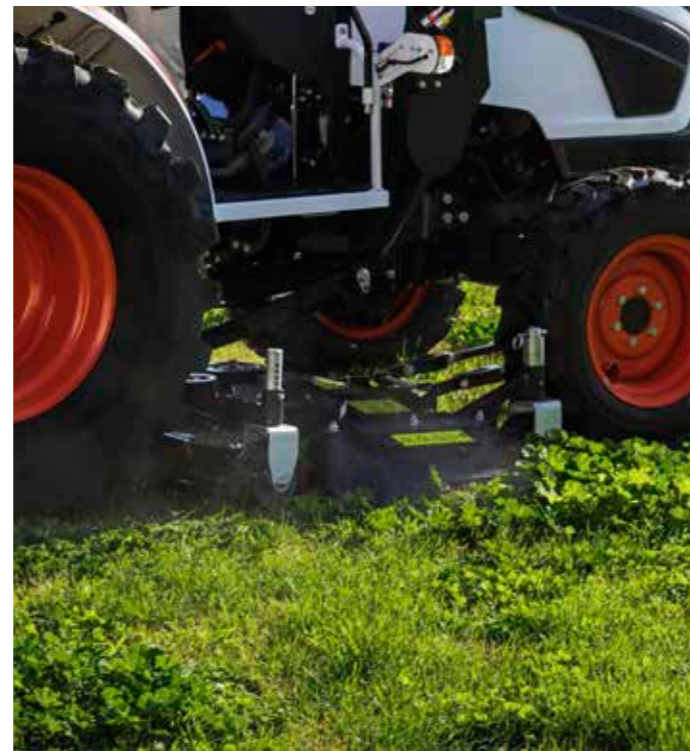
Cargadora frontal

► IMPLEMENTOS COMPATIBLES CON LA CARGADORA FRONTAL

- Cucharón de uso general
- Horquilla portapalets
- Cucharón de rejilla
- Hoja quitanieves
- Horquilla utilitaria
- Grapa universal
- + Modelos de nivelación automática disponibles



Caja de lastre



Cortadora de césped de montaje medio



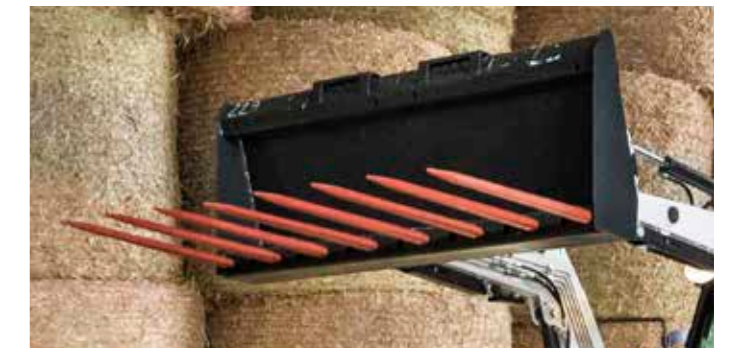
Cucharón de uso general



Horquilla portapalets



Cucharón de rejilla



Horquilla utilitaria

PLATAFORMA 1000

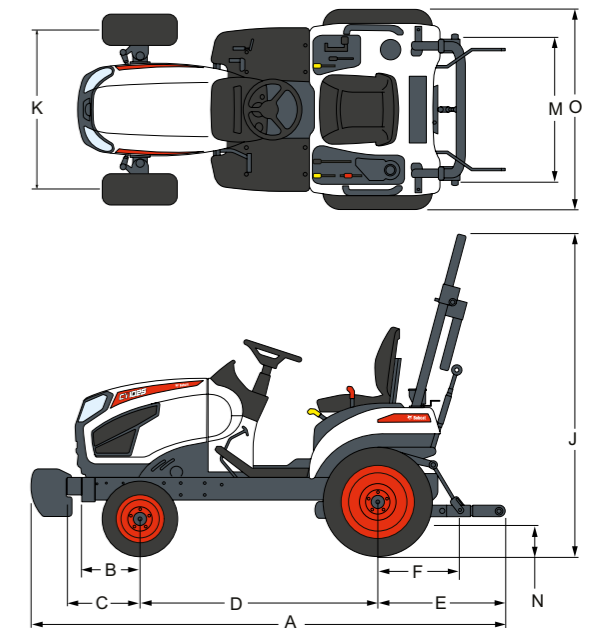
ESPECIFICACIONES	
CT1025 (HST)	
MOTOR	
Tipo de motor	3 cilindros, refrigeración por agua, 4 ciclos, inyección indirecta (IDI)*
Carburante	Diésel
Cilindrada	1 l
Par máximo	57 Nm
Potencia bruta (ECE-120)	24,5 CV
Potencia neta	23 CV
Revoluciones nominales	3 200 RPM
Alternador	12 V / 50 A
Filtro de aire	Tipo seco, sustituible
Depósito de carburante	25,5 l
TRANSMISIÓN	
Transmisión	HST, gama 2
Tipo de control multifunción	Transmisión hidrostática
Velocidad de desplazamiento máx. hacia adelante	16,5 km/h
Velocidad de desplazamiento máx. marcha atrás	11,2 km/h
Dirección	Hidrostática de la dirección asistida
Radio de giro (con freno)	2 540 mm
Tipo de frenos	Tipo de disco húmedo
Bloqueo mecánico del diferencia	Trasero están.
SISTEMA HIDRÁULICO	
Bomba de implementos	18,7 l/min
Bomba de dirección asistida	7 l/min
Caudal hidráulico total	25,7 l/min
N.º de puertos de válvula remota de serie (traseros)	Serie (2 puertos)
ENGANCHE	
Tipo de control de elevación de 3 puntos	Posición
Tipo de enganche de 3 puntos	Categoría 1
Tipo de enlace inferior	Bola
Capacidad de elevación en el punto de elevación	715 kg
Capacidad de elevación a 610 mm (24 pulg.) detrás del punto de elevación	318 kg
BOTÓN PULSAR PARA ACTIVAR	
Potencia máx. de la TDF	18,5 CV
Tipo TDF trasera	Independiente
Velocidad TDF trasera	540 RPM
Velocidad media de la TDF	2 200 RPM
NEUMÁTICOS	
Neumáticos para césped	Delante: 18 × 8.5-10 R3 / Detrás: 26 × 12.00-12 R3
Neumáticos industriales	Delante: 18 × 8.5-10 R4 / Detrás: 26 × 12.00-12 R4
PESO	
Peso de la máquina	719 kg

*IDI: inyección indirecta

Algunas especificaciones se basan en cálculos técnicos y no son medidas reales. Las especificaciones se proporcionan solamente con fines de comparación y están sujetas a cambios sin previo aviso. Las especificaciones de cada equipo Bobcat variarán en función de los cambios normales de diseño, fabricación, condiciones de uso y otros factores. Las imágenes de las unidades de Bobcat pueden contener elementos opcionales.



DIMENSIONES	
CT1025	
A Longitud total con pesos de lastre	2 882 mm
B Saliente delantero	341 mm
C Saliente delantero con soporte de lastre	433 mm
D Distancia entre ejes	1 400 mm
E Saliente trasero a enlace inferior	748 mm
F Distancia desde el centro del eje trasero al punto de acoplamiento	347 mm
J Altura total	2 284,8 mm
K Anchura de la huella delantera	939 mm
M Anchura de la huella trasera	864 mm
N Distancia libre sobre el suelo debajo del eje trasero (bastidor de enganche)	170,8 mm
O Anchura total	1 185 mm



PLATAFORMA 2000

ESPECIFICACIONES

	CT2025 (HST)	CT2035 (MT)	CT2035 (HST)	CT2040 (MT)	CT2040 (HST)	CT2525 (HST)	CT2535 (HST)	CT2540 (HST)
MOTOR								
Tipo de motor	3 cilindros, refrigeración por agua, 4 ciclos, inyección indirecta (IDI)*		3 cilindros, refrigeración por agua, 4 ciclos, inyección indirecta, CRDI**			3 cilindros, refrigeración por agua, 4 ciclos, inyección indirecta (IDI)*		3 cilindros, refrigeración por agua, 4 ciclos, inyección indirecta, CRDI**
Carburante	Diésel							
Cilindrada	1,6 l		1,8 l			1,6 l		1,8 l
Par máximo	84 Nm		115 Nm			84 Nm		115 Nm
Potencia bruta del motor (ECE-R120)	24,5 CV		34,9 CV			24,5 CV		34,9 CV
Potencia neta	23 CV		32,9 CV			23 CV		32,9 CV
Revoluciones nominales	2 400 RPM		2 600 RPM			2 400 RPM		2 600 RPM
Alternador	12 V / 75 A							
Filtro de aire	Tipo seco, sustituible							
Depósito de carburante	34 l							
TRANSMISIÓN								
Transmisión	HST, gama 3		Manual 12F/12R	HST, gama 3	Manual 12F/12R	HST, gama 3		
Tipo de control multifunción	Transmisión hidrostática		Multifunción sincro	Transmisión hidrostática	Multifunción sincro	Transmisión hidrostática		
Velocidad de desplazamiento máx. hacia adelante	16,1 km/h		25 km/h		25,5 km/h		16,1 km/h	
Velocidad de desplazamiento máx. marcha atrás	11,3 km/h		24,4 km/h		17,6 km/h		11,3 km/h	
Dirección	Hidrostática de la dirección asistida							
Radio de giro (con freno)	2 450 mm							
Tipo de frenos	Tipo de disco húmedo							
Bloqueo mecánico del diferencial	Trasero estándar.							
SISTEMA HIDRÁULICO								
Bomba de implementos	24 l/min		26 l/min			24 l/min		26 l/min
Bomba de dirección asistida	15,6 l/min		16,9 l/min			15,6 l/min		16,9 l/min
Caudal hidráulico total	39,6 l/min		42,9 l/min			39,6 l/min		42,9 l/min
N.º de puertos de la válvula remota estándar (traseros)	Serie (2 puertos)				Serie (4 puertos)			
ENGANCHE								
Tipo de control de elevación de 3 puntos	Posición							
Tipo de enganche de 3 puntos	Categoría 1							
Tipo de enlace inferior	Bola		Extensión telescópica	Bola	Extensión telescópica			
Capacidad de elevación en el punto de elevación	1 030 kg							
Capacidad de elevación a 610 mm (24 pulg.) detrás del punto de elevación	740 kg							
BOTÓN PULSAR PARA ACTIVAR								
Potencia máx. de la TDF	19 CV		31 CV		30 CV		34 CV	
Tipo TDF trasera	Independiente							
Velocidad TDF trasera	540/540E RPM							
Velocidad media de la TDF	2 000 RPM (opcional para MT)							
NEUMÁTICOS								
Neumáticos agrícolas	Delante: 7-16 R1 / Detrás: 11,4-24 R1							
Neumáticos para césped	Delante: 27 x 8.5-15 R3 / Detrás: 41 x 14.0-20 R3							
Neumáticos industriales	Delante: 25 x 8.5-14 R4 / Detrás: 15-19.5 R4							
PESO								
Peso de la máquina	1 438 kg		1 410 kg		1 451 kg		1 652 kg	

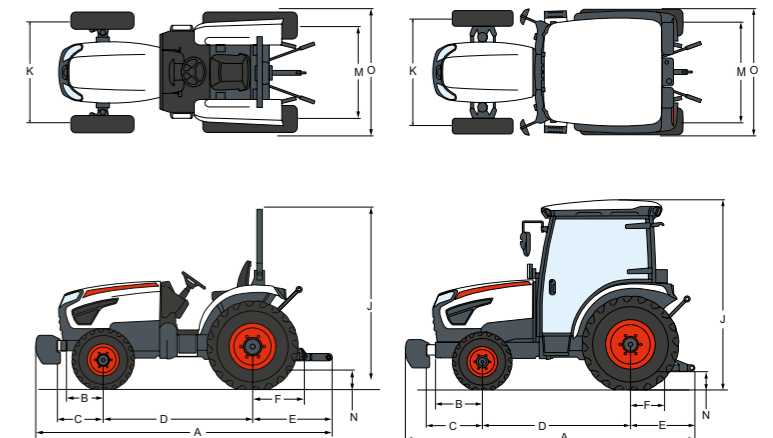
*IDI: inyección indirecta
**CRDI: inyección directa common rail en línea vertical

Algunas especificaciones se basan en cálculos técnicos y no son medidas reales. Las especificaciones se proporcionan solamente con fines de comparación y están sujetas a cambios sin previo aviso. Las especificaciones de cada equipo Bobcat variarán en función de los cambios normales de diseño, fabricación, condiciones de uso y otros factores. Las imágenes de las unidades de Bobcat pueden contener elementos opcionales.



DIMENSIONES

	CT2025 CT2035 CT2040	CT2525 CT2535 CT2540
A Longitud total con pesos de lastre	3 486,5 mm	3 486,5 mm
B Saliente delantero	546 mm	546 mm
C Saliente delantero con soporte de lastre	668 mm	668 mm
D Distancia entre ejes	1 670 mm	1 670 mm
E Saliente trasero a enlace inferior	812 mm	1 670 mm
F Distancia desde el centro del eje trasero al punto de acoplamiento	626 mm	626 mm
J Altura total	2 500 mm	2 352 mm
K Anchura de la huella delantera	1 126 mm	1 126 mm
M Anchura de la huella trasera	1 102 mm	1 102 mm
N Distancia libre sobre el suelo debajo del eje trasero (bastidor de enganche)	331 mm	331 mm
O Anchura total	1 385 mm	1 385 mm



PLATAFORMA 4000

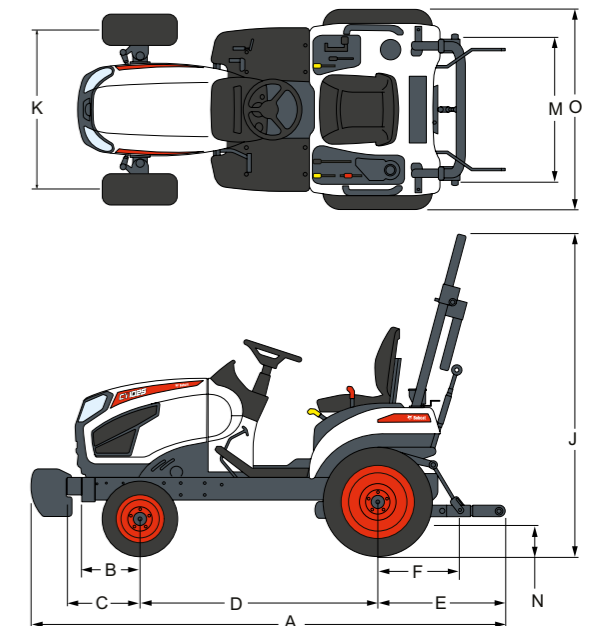
ESPECIFICACIONES		
	CT4050 (HSS)	CT4058 (HSS)
MOTOR		
Tipo de motor	3 cilindros, refrigeración por agua, 4 ciclos, inyección indirecta (CRDI)*	
Carburante	Diésel	
Cilindrada	1,8 l	
Par máximo	166 Nm	187 Nm
Potencia bruta (ECE-120)	50,3 CV	57,7 CV
Potencia neta	48,3 CV	55,7 CV
Revoluciones nominales	2 600 RPM	
Alternador	12 V / 75 A	
Filtro de aire	Tipo seco, sustituible	
Depósito de carburante	45 l	
TRANSMISIÓN		
Transmisión	Manual, 16F/16R	
Tipo de control multifunción	Multifunción en H	
Velocidad de desplazamiento máx. hacia adelante	32,8 km/h	
Velocidad de desplazamiento máx. marcha atrás	32 km/h	
Dirección	Hidrostática de la dirección asistida	
Radio de giro (con freno)	2 640 mm	
Tipo de frenos	Tipo de disco húmedo	
Bloqueo mecánico del diferencia	Trasero estándar.	
SISTEMA HIDRÁULICO		
Bomba de implementos	36,4 l/min	
Bomba de dirección asistida	18,7 l/min	
Caudal hidráulico total	55,1 l/min	
N.º de puertos de válvula remota de serie (traseros)	Serie (4 puertos)	
ENGANCHE		
Tipo de control de elevación de 3 puntos	Posición	
Tipo de enganche de 3 puntos	Categoría 1	
Tipo de enlace inferior	Bola	
Capacidad de elevación en el punto de elevación	1 417 kg	
Capacidad de elevación a 610 mm (24 pulg.) detrás del punto de elevación	1 467 kg	
BOTÓN PULSAR PARA ACTIVAR		
Potencia máx. de la TDF	40,9 CV	48 CV
Tipo TDF trasera	Independiente	
Velocidad TDF trasera	540/540E RPM	
NEUMÁTICOS		
Neumáticos agrícolas	Delante: 8-16 R1 / Detrás: 13.6-24 R1	
Neumáticos para césped	Delante: 29 × 12,5-15NHS R3 / Detrás: 44 × 18.0-20 R3	
Neumáticos industriales	Delante: 10-16,5 (124 A2) / Detrás: 17,5L-24 R4	
PESO		
Peso de la máquina	1 619 kg	

* CRDI: inyección directa common rail en línea vertical

Algunas especificaciones se basan en cálculos técnicos y no son medidas reales. Las especificaciones se proporcionan solamente con fines de comparación y están sujetas a cambios sin previo aviso. Las especificaciones de cada equipo Bobcat variarán en función de los cambios normales de diseño, fabricación, condiciones de uso y otros factores. Las imágenes de las unidades de Bobcat pueden contener elementos opcionales.



DIMENSIONES	
	CT4050 CT4058
A Longitud total con pesos de lastre	3 580 mm
B Saliente delantero	484 mm
C Saliente delantero con soporte de lastre	606 mm
D Distancia entre ejes	1 810 mm
E Saliente trasero a enlace inferior	865 mm
F Distancia desde el centro del eje trasero al punto de acoplamiento	528 mm
J Altura total	416 mm
K Anchura de la huella delantera	540 mm
M Anchura de la huella trasera	1 185 mm
N Distancia libre sobre el suelo debajo del eje trasero (bastidor de enganche)	404 mm
O Anchura total	1 500 mm



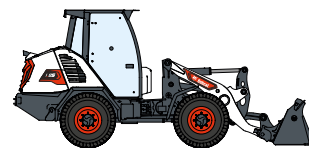
120 MÁQUINAS / 150 FAMILIAS DE IMPLEMENTOS / 1 TOUGH ANIMAL



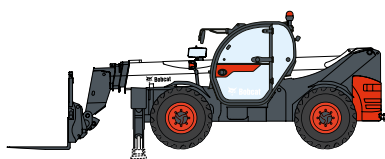
CARGADORAS
COMPACTAS



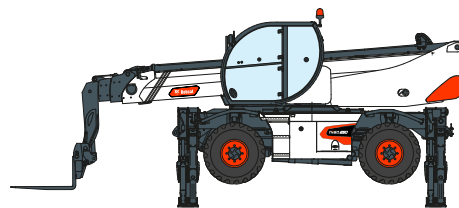
CARGADORAS COMPACTAS
DE ORUGAS



CARGADORAS COMPACTAS
DE RUEDAS



MANIPULADORES
TELESCÓPICOS



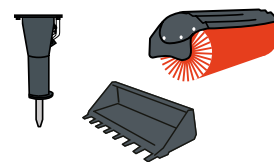
MANIPULADORES
TELESCÓPICOS GIRATORIOS



GAMA DE
COMPACTACIÓN LIGERA



MINIEXCAVADORAS



IMPLEMENTOS



CARGADORAS
ARTICULADAS PEQUEÑAS



MINICARGADORA
DE ORUGAS



TRACTORES
COMPACTOS

DOOSAN

Bobcat es una compañía Doosan. Doosan es líder global en equipos de construcción, soluciones hidráulicas y energéticas, motores e ingeniería, que sirve con orgullo a clientes y comunidades desde hace más de un siglo. El Bobcat y el logotipo de Bobcat son marcas registradas de Bobcat Company en los Estados Unidos y otros países. ©2023 Bobcat Company. Todos los derechos reservados.

www.bobcat.com

©2023 BOBCAT B4502440-ES (01-23)



Bobcat®

*Las opciones de financiación pueden variar en función del país. Pregunte siempre a su distribuidor sobre las opciones de financiación disponibles en esos momentos. Pueden aplicarse términos y condiciones.

Doosan Bobcat EMEA, U Kodetky 1810, 263 12 Dobříš, República Checa