



Bobcat[®]

One Tough Animal.

EXCAVADORAS COMPACTAS

E08, E10z

0-1 t | 1-2 t | 2-3 t | 3-4 t | 4-6 t | 6-10 t

🌐 Europe



INTRODUCCIÓN

ONE Tough ANIMAL



► HISTORIA DE BOBCAT

En 1958 Melroe Manufacturing Company introdujo una cargadora compacta de interfaz delantero que evolucionó rápidamente en la M400, la primera verdadera cargadora compacta del mundo. La empresa pronto adoptó lo que se convirtió en la marca mundialmente famosa «Bobcat», y su éxito allanó el camino para la industria mundial de equipos compactos que conocemos hoy en día.

► CENTRO DE INNOVACIÓN EN DOBRŤS

Las nuevas tecnologías y máquinas se someten a rigurosas pruebas para acometer los trabajos más difíciles.



► BOBCAT EN LA ACTUALIDAD

Desde que desarrolló las microexcavadoras con la función de giro de cabina cero en 1984, Bobcat ha seguido innovando. Hoy en día, nuestro equipo es conocido por proporcionar toda la potencia que necesite, donde la necesite, sin complicaciones adicionales.



► NUESTRA MISIÓN

Capacitamos a los operadores para que logren más, mientras trabajan en las condiciones más duras y en las situaciones más difíciles. Cuando nuestros clientes tienen la voluntad, nosotros les abrimos el camino.

LA ELECCIÓN NÚMERO UNO DEL MERCADO

► DONDE LAS MÁQUINAS GRANDES NO CABEN

Microexcavadora con la mejor combinación de prestaciones, comodidad del operador y estabilidad, en un tamaño compacto

Cubiertas de cilindros opcionales

Gancho de elevación para facilitar el izado
P. 7

Diseño del cilindro sobre la pluma para aumentar el máximo el tiempo de actividad
P. 10

Refrigerador de aceite hidráulico para trabajos de larga duración con carga
P. 7

TOPS plegable
P. 8

Mandos de pilotaje

Control eléctrico de la retracción del tren inferior

Cinturón de seguridad retráctil

Consolas ajustables patentadas

Pedales plegables para un suelo despejado

Tren inferior retráctil y hoja dózer de 110 (100) cm a 71 cm para pasar por las puertas manteniendo la mejor estabilidad

Motores de accionamiento de 2 velocidades
P. 7

Protectores de latiguillo opcionales para viajes en condiciones duras
P. 13



► FACILIDAD DE TRANSPORTE

Ambos modelos son fácilmente remolcables en la mayoría de los remolques sujetos a un coche.



► ESTABILIDAD

Estabilidad excepcional gracias al perfil de tren inferior más ancho del mercado en posición extendida.
P. 7



► COMODIDAD

Los mandos de pilotaje y las consolas ajustables patentadas mejoran la comodidad y le ayudan a trabajar más tiempo y con menos cansancio.
P. 8



► PRESTACIONES

Supere cualquier reto con facilidad con el refrigerador de aceite hidráulico opcional y los mandos de pilotaje.
P. 7

PRESTACIONES



► SISTEMA DE REFRIGERACIÓN AVANZADO

No deje que el calor le distraiga del trabajo. Las prestaciones de la refrigeración avanzada con el refrigerador de aceite hidráulico opcional significa que su máquina se mantendrá fresca y productiva incluso en las aplicaciones más exigentes.

► PRÁCTICA Y VERSÁTIL

Diseñada para sobresalir en una amplia gama de aplicaciones gracias a la excepcional estabilidad de 360°. Con el perfil de orugas más ancho del mercado en la posición de tren inferior extendido, se aumentan notablemente tanto el perímetro de trabajo como las capacidades de elevación.



POTENCIA DONDE LO NECESITE

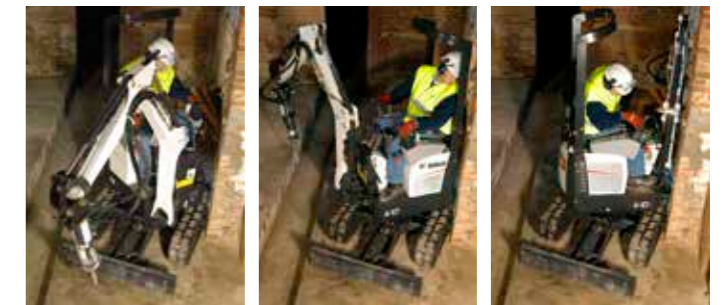
► ÁGIL Y RÁPIDA

Desplácese por la obra en poco tiempo gracias a los motores de desplazamiento de dos velocidades y alto par. Las maniobras precisas, incluso cuando se trabaja a toda potencia, aumentan notablemente la productividad.



► CUALQUIER ESPACIO ES SUFICIENTE

Con la funcionalidad de de giro de cabina cero, incluso con la estructura de protección ROPS extendida, las máquinas Bobcat permiten a los operadores trabajar en entornos con espacio limitado, muy cerca de paredes y otras situaciones complicadas.



ASUMA EL CONTROL



▶ MANDOS DE PILOTAJE

Lleve la comodidad y la capacidad de control aún más lejos con los controladores de pilotaje. Los patrones de control seleccionables le permiten controlar la máquina de la manera que prefiera.



▶ OPTIMIZADO PARA EL CONFORT



Los bajos niveles de ruido y vibraciones aseguran un gran confort y un impacto ambiental reducido.

▶ LISTA DESDE EL PRIMER DÍA



Equipada con un tren inferior expansible y una hoja dózer de serie. No hay necesidad de quitar ni de reinstalar extensiones de hoja.



FABRICADAS PARA DURAR

► FABRICADAS PARA MANTENERLE EN LA OBRA

- Diseño del cilindro sobre la pluma para aumentar el máximo el tiempo de actividad.
- Cubiertas de metal para una durabilidad elevada.
- Cubiertas de cilindros opcionales y protectores de latiguillo opcionales para viajes en condiciones duras para el máximo tiempo de actividad en demoliciones.
- Los materiales, componentes y estructuras han sido sometidos a rigurosas pruebas de resistencia en condiciones extremas.



NO HAY CABIDA PARA EL TIEMPO DE INACTIVIDAD. AGUANTAN LAS CONDICIONES MÁS DURAS. UN DÍA TRAS OTRO.

► MANTENIMIENTO SENCILLO

Amplia apertura de la puerta trasera para facilitar el mantenimiento y la reparación.

► GARANTÍA ESTÁNDAR

La empresa Bobcat desarrolla cada máquina con los estándares más elevados de calidad y durabilidad. Por eso, nuestra garantía estándar proporciona 24 meses o 2000 horas de funcionamiento (lo que ocurra primero) de cobertura.



► GARANTÍA AMPLIADA PROTECTION PLUS

Obtenga una tranquilidad completa con la garantía ampliada Protection Plus®. Protection Plus, que proporciona el mismo nivel de protección que la garantía estándar, también refleja las diferentes necesidades y expectativas de los clientes, ofreciendo una elección de duraciones y horas de funcionamiento anual. Según sus necesidades, el cliente puede beneficiarse de una cobertura de 5 años o 6000 horas de motor. Y como Protection Plus es transferible, es probable que aumente el valor de reventa de su máquina.



► BOBCARE

Una máquina que se utiliza tanto tiempo se pone en marcha con un plan adecuado de mantenimiento. Este plan protege al propietario de costes de reparación y fallos no planificados cuando cuenta con la máquina para trabajar.

- Evite riesgos, impidiendo que se produzcan reparaciones importantes y fallos completos.
- Logre hacer más, reduciendo el tiempo de inactividad y aumentando su productividad y rentabilidad.

EQUIPO DE SERIE Y OPCIONES

	E08	E10z
PRESTACIONES		
Hidráulica auxiliar de doble acción	•	•
Sistema hidráulico auxiliar en la pluma con acopladores rápidos	•	✓
Sistema hidráulico auxiliar en la pluma con tapones	✓	–
Circuito auxiliar en el balancín con tapones o acoplador rápido	•	•
Refrigerador de aceite hidráulico	•	•
Dispositivo de manejo de objetos (ojal de elevación)	•	•
Conjunto de escape apaga-chispas	solo conjunto	solo conjunto
Desplazamiento de dos velocidades	–	✓
ASIENTO Y CONTROLES		
Bloqueos de la consola de control	✓	✓
Encendido sin llave de contacto	•	•
Cinturón de seguridad retráctil	✓	✓
Asiento	✓	✓
Cabina TOPS*	✓	✓
TREN INFERIOR Y ORUGAS Y HOJA DÓZER		
Orugas de goma de 180 mm	✓	✓
Hoja dózer de 710 mm/1000 mm extendida	✓	–
Hoja dózer de 710 mm/1100 mm extendida	–	✓
Tren inferior hidráulicamente extensible de 710 a 1000 mm	✓	–
Tren inferior hidráulicamente extensible de 710 a 1100 mm	–	✓
Extensión de las orugas activada electrónicamente	–	✓
LUCES Y FARO GIRATORIO		
Indicador LED	–	•
Luz de trabajo	✓	✓
Faro giratorio	•	•
VARIOS		
Cubiertas de cilindros (balancín y cucharón)*	•	•
Protector de latiguillo de desplazamiento para tareas duras*	•	•
Bocina	✓	✓
Alarma de desplazamiento	•	•
Protección contra actos de vandalismo	✓	✓
Separador de agua	✓	✓
Soporte para pistola engrasadora	•	•

• = opcional ✓ = de serie

*incluidas en el paquete de Demolición

PERSONALICE SU MÁQUINA

A veces, todos queremos añadir una funcionalidad específica o un toque personal a la máquina. Elija de una lista de opciones completas y personalice la excavadora compacta a su gusto.



Cubiertas de cilindros

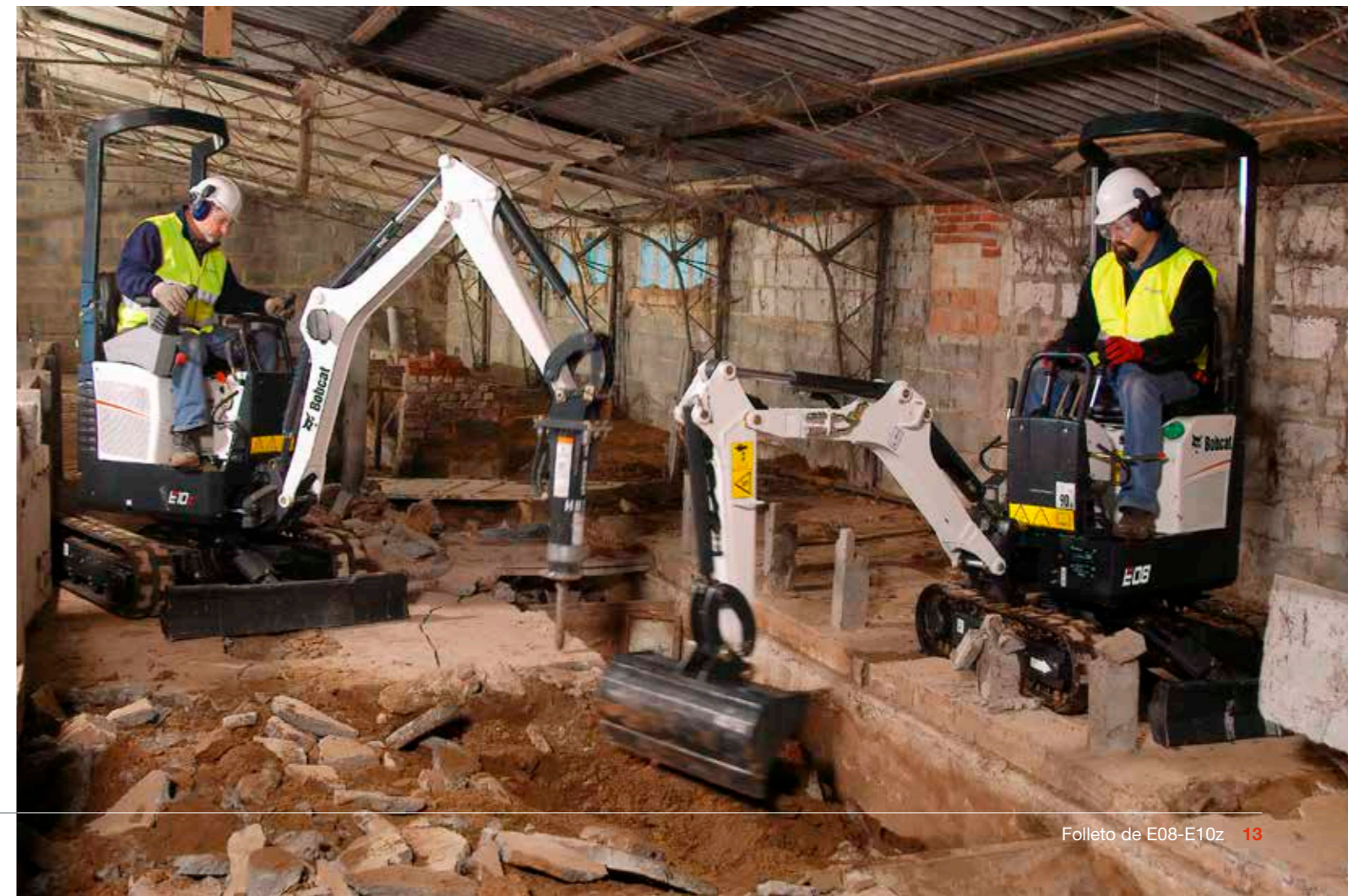
Encendido sin llave de contacto

Refrigerador de aceite hidráulico



Cucharón con dientes

Martillo hidráulico



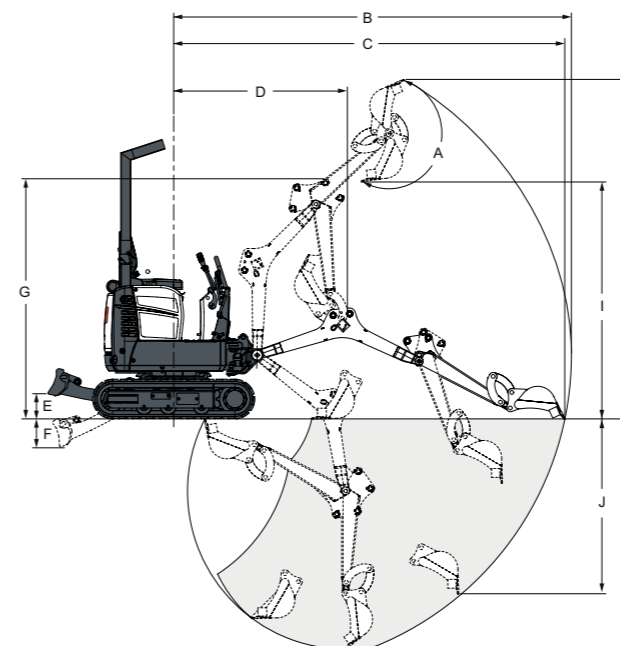
ESPECIFICACIONES

ESPECIFICACIONES		
	E08	E10z
PESOS		
Peso operativo con cabina TOPS y cucharón (ISO 6016)	1.138 kg	1.176 kg
MOTOR		
Marca / Modelo	Kubota / D722-E4B (Stage V)	
Carburante	Diésel	
Refrigeración	Líquido, circulación forzada	
Número de cilindros	3	
Cilindrada	0,72 L	
Potencia máxima a 2000 r.p.m. (ISO 14396)	7,5 kW	
Par bruto máximo (SAE)	40,1 Nm	
MANDOS		
Dirección	Dirección y velocidad controlados mediante dos palancas manuales	
Circuito hidráulico	Dos palancas controlan la pluma, el cucharón, el balancín y el giro de la estructura superior	Dos joysticks controlan la pluma, el cucharón, el balancín y el giro de la estructura superior
SISTEMA HIDRÁULICO		
Tipo de bomba	Bomba de engranajes doble	
Capacidad de la bomba	20 l/min	
Caudal auxiliar	20 l/min	
Descarga de la hidráulica auxiliar	185,0 bar	190 bar
Distribuidor	Tipo paralelo de 9 carretes, centro abierto	
PRESTACIONES		
Fuerza de excavación, balancín (ISO 6015)	5.550 N	
Fuerza de excavación, cucharón (ISO 6015)	8.294 N	
Esfuerzo de tracción	9.905 N	
Presión sobre el suelo con orugas de goma	28,8 kPa	29,7 kPa
Velocidad de desplazamiento, límite bajo	2,1 km/h	
Velocidad de desplazamiento, límite alto	-	3,1 km/h
SISTEMA DE GIRO		
Giro de la pluma, izquierda	67°	
Giro de la pluma, derecha	64°	
Índice de giro	9 r.p.m.	
FRENOS		
Freno de desplazamiento	Bloqueo hidráulico en el circuito del motor	
Freno de giro	Bloqueo hidráulico sobre el motor y bloqueo por pasador	
CAPACIDADES DE FLUIDO		
Sistema de refrigeración	3 L	
Lubricación del motor más filtro de aceite	3,5 L	
Depósito del carburante	16 L	
Depósito hidráulico	2,6 L	
Sistema hidráulico	9,4 L	10,1 L
ASPECTOS AMBIENTALES		
Potencia sonora en LpA (Directiva EU 2006/42/EC)	80 dB(A)	
Potencia sonora en LwA (Directiva EU 2000/14/EC)	93 dB(A)	
Vibración en la totalidad del cuerpo (ISO 2631-1)	0,72 ms ⁻²	0,68 ms ⁻²
Vibración en mano/brazo (ISO 5349-1)	1,19 ms ⁻²	0,7 ms ⁻²

Algunas especificaciones se basan en cálculos técnicos y no son medidas reales. Las especificaciones se proporcionan solamente con fines de comparación y están sujetas a cambios sin previo aviso. Las especificaciones de cada equipo Bobcat variarán en función de los cambios normales de diseño, fabricación, condiciones de uso y otros factores. Las imágenes de las unidades de Bobcat pueden contener elementos opcionales.

ESPECIFICACIONES

ALCANCE MÁXIMO DE TRABAJO



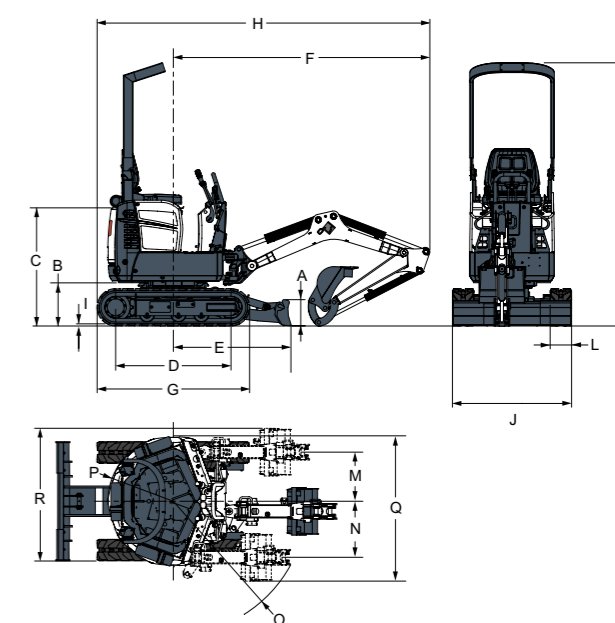
	E08	E10z
A Ángulo de giro del cucharón	196°	
B Alcance máximo del equipo de trabajo	3145	
C Alcance máximo a nivel del suelo	3093	
D Radio máximo del equipo de trabajo con la pluma a la altura máxima y el balancín completamente retraído	1374	
E Altura máxima de la hoja	196	
F Profundidad máxima de la hoja	230	
G Altura máxima del equipo de trabajo con el balancín retraído	1899	
H Altura máxima del diente del cucharón	2685	
I Altura máxima de descarga	1818	
J Profundidad máxima de pared vertical que se puede excavar	1383	
K Profundidad máxima de excavación	1820	

CAPACIDADES DE ELEVACIÓN

ALTURA DEL PUNTO DE ELEVACIÓN [H] (MM)	CAPACIDAD NOMINAL DE ELEVACIÓN A 2000 MM DE RADIO DE ELEVACIÓN [R] (KG) CON LA HOJA ARRIBA, 360°			
	SIN CUBIERTAS DE CILINDROS		CON CUBIERTAS DE CILINDROS	
	E08	E10z	E08	E10z
2000	177	212	175	211
1000	180	214	176	216
Superficie	172	204	159	206
-1000	191	229	176	228

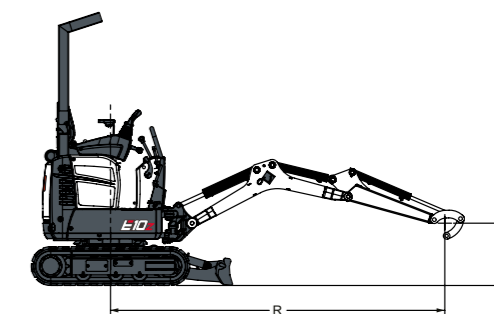
Capacidad nominal de elevación hidráulica. Las capacidades de elevación se basan en la norma ISO 10567 y no superan el 75% de la carga de inclinación estática de la máquina ni el 87% de la capacidad de elevación hidráulica de la máquina.

DIMENSIONES



	E08	E10z		E08	E10z
A	220		J	1000	1100
B	363		K	2209	
C	992		L	180	
D	968		M	413	
E	987		N	471	
F	2153		O	1121	
G	1280		P	550	
H	2793		Q	1221	
I	16		R	1162	
J	710		Longitud de la pluma	1276	
			Longitud del balancín	810	

Unidad: mm



OPCIONES DE FINANCIACIÓN

FINANCIACIÓN A 24, 36 O 48 MESES*

Aproveche los programas de financiación a 24, 36 o 48 meses a partir de un **0 % de interés** y mejore su flujo de caja. Pregunte a su distribuidor por las ofertas de financiación disponibles.

100 MÁQUINAS / 150 FAMILIAS DE IMPLEMENTOS / 1 TOUGH ANIMAL



CARGADORAS COMPACTAS



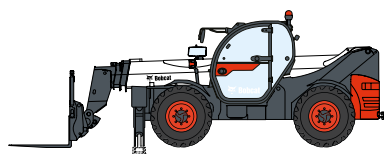
CARGADORAS COMPACTAS DE ORUGAS



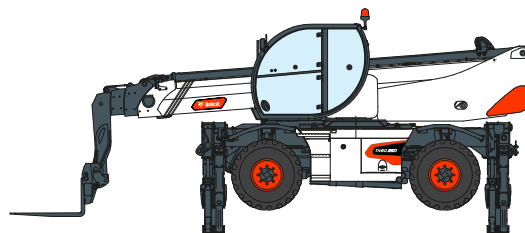
CARGADORAS COMPACTAS DE RUEDAS



CARGADORAS ARTICULADAS PEQUEÑAS



MANIPULADORES TELESCÓPICOS



MANIPULADORES TELESCÓPICOS GIRATORIOS



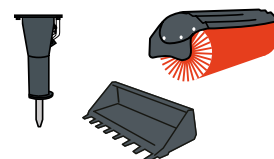
GAMA DE COMPACTACIÓN LIGERA



MINICARGADORA DE ORUGAS



MINIEXCAVADORAS



IMPLEMENTOS



Bobcat es una empresa Doosan. Doosan es líder global en equipo de construcción, soluciones hidráulicas y energéticas, motores e ingeniería que sirve con orgullo a clientes y comunidades desde hace más de un siglo. ¡Bobcat y el logotipo de Bobcat son marcas registradas de Bobcat Company en los Estados Unidos y varios otros países. ©2021 Bobcat Company. Todos los derechos reservados.

www.bobcat.com

©2021 BOBCAT B4501512-ES (10-21)



Bobcat®

*Las opciones de financiación pueden variar en función del país. Pregunte siempre a su distribuidor sobre las opciones de financiación disponibles en esos momentos. Pueden aplicarse términos y condiciones.

Doosan Bobcat EMEA, U Kodetky 1810, 263 12 Dobříš, República Checa

