



Bobcat[®]

One Tough Animal.

EXCAVADORAS COMPACTAS

E10e, E19e

ELÉCTRICAS

🌐 Europa

**ZERO
EMISSIONS**



INTRODUCCIÓN

ONE TOUGH ANIMAL



► HISTORIA DE BOBCAT

En 1958 Melroe Manufacturing Company introdujo una cargadora compacta de interfaz delantero que evolucionó rápidamente en la M400, la primera verdadera cargadora compacta del mundo. La empresa pronto adoptó lo que se convirtió en la marca mundialmente famosa «Bobcat», y su éxito allanó el camino para la industria mundial de equipos compactos que conocemos hoy en día.

► LIDERANDO LA INNOVACIÓN

El primer prototipo se presentó en Bauma allá por 2016. Más tarde Bobcat presentó la primera miniexcavadora eléctrica de una tonelada del mundo en Bauma 2019.



► BOBCAT EN LA ACTUALIDAD

En 2022, la cartera de máquinas de construcción eléctricas de Bobcat da la bienvenida a una nueva incorporación: la E19e. Con las mismas grandes prestaciones que su homólogo diésel, y sin renunciar al confort.



► NUESTRA MISIÓN

Capacitamos a los operadores para que logren más, mientras trabajan en las condiciones más duras y en las situaciones más difíciles. Cuando nuestros clientes tienen la voluntad, nosotros les abrimos el camino.

UN POTENTE FUTURO ELÉCTRICO

▶ APUESTA POR LO VERDE. HÁGASE NOTAR.

Descubra nuevas posibilidades y trabaje donde otras máquinas no pueden con las miniexcavadoras eléctricas de Bobcat. Obtenga la potencia y la precisión que necesita, todo en una máquina fabricada pensando en usted, que produce muy poco ruido y sin emisiones.

E10e

▶ PARA TRABAJOS EN LOS QUE EL TAMAÑO COMPACTO ES FUNDAMENTAL



E19e

▶ PARA TRABAJOS EN LOS QUE SE REQUIERE LA COMBINACIÓN DE PRESTACIONES Y TAMAÑO COMPACTO



▶ HAGA MÁS CON MENOS MOLESTIAS

Descubra nuevas formas de trabajar y amplíe sus capacidades sin estar limitado por los horarios de trabajo habituales.



▶ CONFORT DE PRIMERA CLASE

Siéntase como en casa en una máquina espaciosa, poco ruidosa y sin emisiones, diseñada en función de sus necesidades.



▶ IMPRESIONANTE PRECISIÓN

El diseño ergonómico, los pedales de desplazamiento intuitivo y los mandos de joystick le ofrecen todo lo que necesita al alcance de la mano.



▶ LISTA PARA UN TRABAJO MÁS INTELIGENTE

La gran capacidad de la batería y la carga ultrarrápida permiten trabajar todo el día, aprovechando los descansos para recargar la batería.

CERO EMISIONES CON MÁXIMAS PRESTACIONES

▶ ALTAS PRESTACIONES

Gracias a la curva de potencia constante que proporciona el grupo propulsor eléctrico, la E10e/E19e ofrece las mismas o mejores prestaciones que los modelos equivalentes de diésel. El sistema de gestión térmica proporciona a las baterías un amplio rango de temperatura de funcionamiento.

▶ CERO EMISIONES

Diseño seguro y con cero emisiones. La E10e/E19e ofrece una solución muy atractiva para proyectos de interior y de exterior, tanto para empresas de alquiler como para contratistas.



POTENCIA DONDE LO NECESITE



▶ FÁCILES DE TRANSPORTAR

Con su tamaño compacto y su bajo peso, las E10e y E19e son muy fáciles de transportar. Cada máquina puede transportarse en un turismo con un pequeño remolque, y la E10e puede caber incluso en una furgoneta normal.



TRABAJO CON UNA MÁQUINA ELÉCTRICA



POTENCIA DE SOBRA

Con su gran capacidad de batería, combinada con un sistema eléctrico optimizado, las E10e y E19e igualan las prestaciones de sus hermanas diésel, con todas las ventajas adicionales de una máquina eléctrica. El potente motor eléctrico le permite utilizar una gran variedad de implementos, desde cucharones de excavación y nivelación hasta ahoyadores y martillos hidráulicos. El indicador de batería es claramente visible en la pantalla, para que pueda planificar fácilmente su jornada de trabajo.



BATERÍA PARA TODO EL DÍA

Tanto la E10e como la E19e pueden funcionar durante toda una jornada laboral, siguiendo la rutina normal de trabajo. Utilizando una función de sobrealimentador externo, las baterías pueden recargarse completamente en algo más de 1 hora (E10e) o en menos de 2 horas (E19e). Las baterías también pueden recargarse durante la noche desde una red estándar de 230 V, utilizando el cargador de a bordo.

TIEMPO DE FUNCIONAMIENTO DE LA BATERÍA

Demolición



Martillo hidráulico



Zanjado



Cucharón con dientes



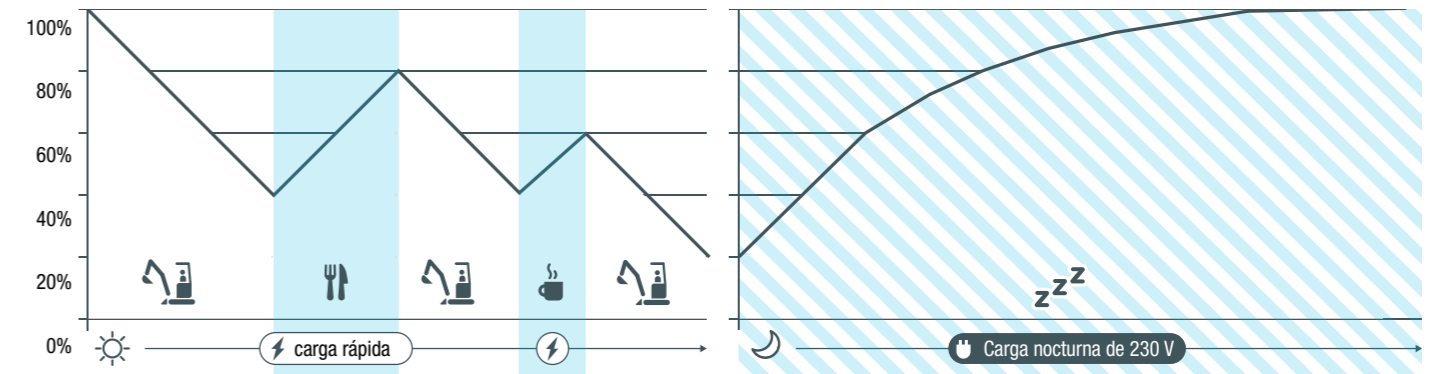
Allanado



Cuchara niveladora



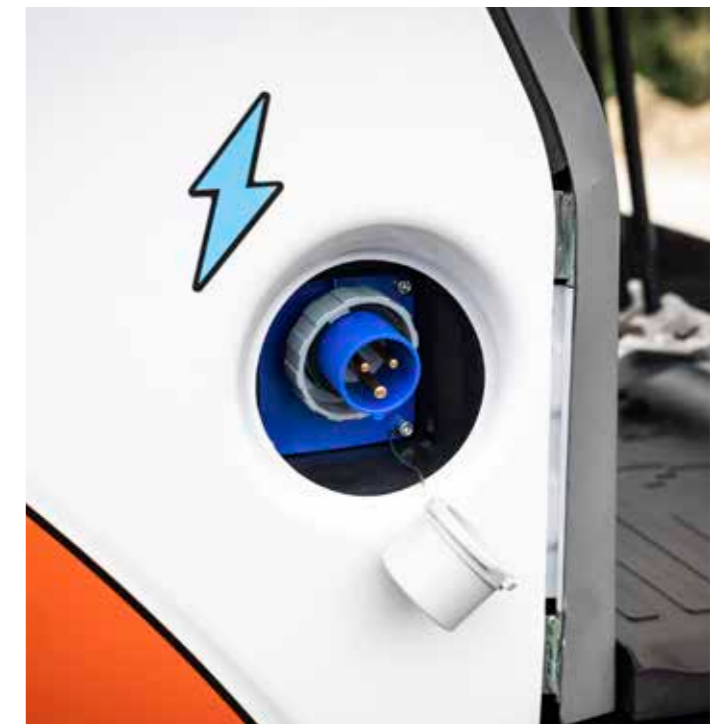
ESTRATEGIA DE CARGA



Creación de zanjas con la E19e



Sobrealimentador



Puerto de carga de 230 V a bordo

FABRICADAS PARA DURAR

► UNA MÁQUINA FIABLE

Tras años de desarrollo y pruebas, la E10e y la E19e son totalmente fiables, con una tecnología de baterías de primera calidad que igualan a los líderes del mercado de coches eléctricos. Al mismo tiempo, las máquinas están respaldadas por una garantía completa del fabricante, que incluye piezas y mano de obra.

► DISEÑO PROBADO

Las características de diseño se han probado en condiciones extremas para garantizar una durabilidad y tranquilidad extras durante el trabajo.

- Las tapas metálicas se pueden abrir o estar atornilladas
- Manguitos del cilindro de la hoja de 2 piezas
- Los manguitos hidráulicos con tecnología que no necesita llaves evitan las fugas
- Diseño probado de la pluma y el balancín
- Cilindro de la pluma montado en la parte superior



► MACHINE IQ

Las comunicaciones inalámbricas de BOBCAT® Machine IQ mejoran la asistencia de su máquina Bobcat.

- Electrónica duradera de monitorización integrada
- Los datos están disponibles para nuestro especialista en monitorización de máquinas
- El mantenimiento se optimiza para su negocio
- El mantenimiento basado en datos maximiza el tiempo de actividad



NO HAY CABIDA PARA EL TIEMPO DE INACTIVIDAD AGUANTAN LAS CONDICIONES MÁS DURAS UN DÍA TRAS OTRO

► GARANTÍA ESTÁNDAR

Bobcat Company desarrolla cada máquina con los estándares más elevados de calidad y durabilidad. Por eso, nuestra garantía estándar proporciona 24 meses o 2 000 horas de funcionamiento (lo que ocurra primero) de cobertura.



► GARANTÍA AMPLIADA PROTECTION PLUS

Obtenga una tranquilidad completa con la garantía ampliada Protection Plus®. Protection Plus, que proporciona el mismo nivel de protección que la garantía estándar, también refleja las diferentes necesidades y expectativas de los clientes, ofreciendo una elección de duraciones y horas de funcionamiento anual. Según sus necesidades, el cliente puede beneficiarse de una cobertura de 5 años o 6 000 horas de motor. Y como Protection Plus es transferible, es probable que aumente el valor de reventa de su máquina.



► BOBCARE

Una máquina que dure mucho tiempo empieza por un plan adecuado de mantenimiento que ayuda a proteger al propietario de costes de reparación y fallos no planificados cuando cuenta con la máquina para trabajar.

- Evite riesgos, impidiendo que se produzcan reparaciones importantes y fallos completos.
- Logre hacer más, reduciendo el tiempo de inactividad y aumentando su productividad y rentabilidad.

EQUIPAMIENTO DE SERIE Y OPCIONAL

EQUIPAMIENTO DE SERIE Y OPCIONAL		
	E10e	E19e
PRESTACIONES		
2º sistema hidráulico auxiliar	–	•
Hoja dózer de 710 mm con dos extensiones de hoja de 195 mm	✓	–
Hoja dózer de 980 mm con dos extensiones de hoja de 190 mm	–	✓
Conducto hidráulico auxiliar en el balancín	•	•
Acopladores rápidos auxiliares	✓	✓
Sistema hidráulico auxiliar de doble acción	✓	✓
Joysticks hidráulicos de control	✓	✓
Balancín largo con argollas de sujeción	–	•
Hoja dózer larga	–	✓
Dispositivo de manipulación de objetos (válvulas de seguridad + dispositivo de advertencia de sobrecarga + ojal de elevación)	–	•
Control de la hidráulica auxiliar con la yema de los dedos proporcional y ajustable (3 modos)	–	✓
Control proporcional de la hidráulica con la yema de los dedos y desplazamiento lateral del giro de la pluma	–	✓
Conjunto de aplicaciones especiales	–	•
LUCES Y FARO GIRATORIO		
Luces delanteras LED adicionales	–	✓
Luz trasera LED adicional	–	•
Faro giratorio	•	•
Luz de trabajo LED	✓	✓
ORUGAS Y DESPLAZAMIENTO		
Orugas de goma de 180 mm	✓	–
Orugas de goma de 230 mm	–	✓
Motores de transmisión con cambio automático	–	✓
Alarma de desplazamiento	•	•
Desplazamiento de 2 velocidades	✓	✓

EQUIPAMIENTO DE SERIE Y OPCIONAL		
	E10e	E19e
ESPACIO DE TRABAJO DEL OPERADOR		
Portavasos	–	✓
Extintor	–	•
Pedales ergonómicos plegables	✓	✓
Bocina	✓	✓
Espejos	–	•
Cinturón de seguridad retráctil	✓	✓
Compartimento de almacenamiento	–	✓
Cabina abierta TOPS/ROPS/FOPS*	Solo TOPS	✓
VARIOS		
Conmutador de desconexión de baterías	✓	✓
Tapa del cilindro de la cuchara, pluma y brazo	• (sin pluma)	•
Bloqueos de la consola de control	✓	✓
Grupo propulsor eléctrico con capacidad de autodiagnóstico mediante CAN.	✓	✓
Juego de pistola de engrase	•	•
Guarda de retención de latiguillo de desplazamiento HD	•	•
Bloqueos de los mandos de la hidráulica y de desplazamiento	✓	✓
Tren inferior de repliegue hidráulico de 1 119 mm a 710 mm (E10e)	✓	–
Tren inferior de repliegue hidráulico de 1 360 mm a 980 mm (E19e)	–	✓
Cargador de a bordo de 110 / 230 V	✓	✓
Sobrealimentador de 400 V	•	•
Enganche de 4 puntos en la estructura superior	–	✓
Garantía: 24 meses o 2 000 horas (lo que suceda primero)	✓	✓

✓ =de serie • = opcional – = no disponible

*Estructura protectora antivuelco (TOPS): cumple los requisitos de la norma ISO 12117. Estructura protectora antivuelco (ROPS): cumple los requisitos de la norma ISO 3471. Estructura de protección contra la caída de objetos (FOPS): cumple los requisitos de la norma ISO 3449.

PERSONALICE SU MÁQUINA

A veces, todos queremos añadir una funcionalidad específica o un toque personal a la máquina. Elija de una lista de opciones completas y personalice la miniexcavadora a su gusto.



Cubiertas de cilindros

PORTAHERRAMIENTAS MÚLTIPLE

Elija entre una amplia gama de implementos compatibles y catapulte su productividad en cualquier tipo de obra y trabajo. Realice varias tareas con una sola máquina para ahorrar tiempo, dinero y mano de obra.



Acoplador mecánico tipo alemán (MS01) Cucharón con dientes con función de inclinación



Pulgares hidráulicos



Ahoyadores

OPCIONES		
	E10e	E19e
Ahoyadores	–	•
Martillos hidráulicos	•	•
Cucharones con dientes	•	•
Desbrozadora	–	•
Cucharones niveladores	•	•
Pulgares hidráulicos	–	•
Acoplador Klac	–	•
Equipo de láser	•	•
Acoplador mecánico tipo alemán (MS01)	–	•
Acoplador mecánico tipo alemán (MS01) con función de inclinación	–	•
Acoplador de agarre mecánico	•	•
Cucharones de rejilla	•	•
Cucharones basculantes	–	•

• = compatible – = no compatible



Cucharas niveladoras



Martillo hidráulico

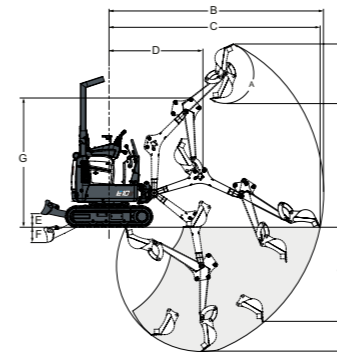
ESPECIFICACIONES

DIMENSIONES Y ZONA DE TRABAJO

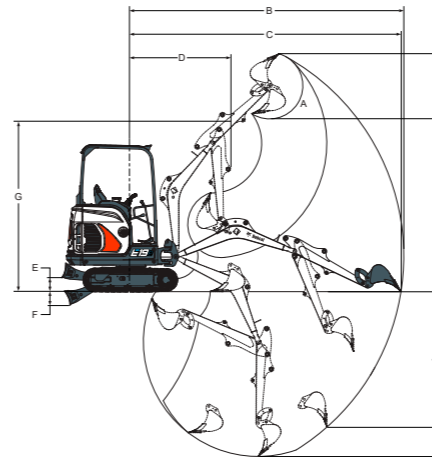
ESPECIFICACIONES		
	E10e	E19e
PESOS		
Peso operativo con cucharón (ISO 6016)	1 201 kg	1 907 kg
Masa de transporte (sin implementos)	1 102 kg	1 794 kg
Presión sobre el suelo con orugas de goma	28,8 kPa	32,9 kPa
MOTOR		
Marca / Modelo	Schabmueller / Eléctrico AM (TSA200)	
Tensión	32 V (CA)	
Potencia máxima	7,5 kW a 3 000 RPM	10 kW a 2 700 RPM
Par máximo	30 Nm a 2 400 RPM	35 Nm a 2 700 RPM
BATERÍA DEL GRUPO PROPULSOR		
Modelo	Ión-Litio	
Tensión	51,8 V (CC)	
Capacidad	11,52 kWh (2 × 5,76)	17,28 kWh (3 × 5,76)
SISTEMA HIDRÁULICO		
Tipo de bomba	Bomba de engranajes triple	
Capacidad total del sistema hidráulico	25 l/min	35 l/min
Caudal auxiliar (AUX1)	20 l/min	24,3 l/min
Caudal auxiliar (AUX2)	–	15 l/min
Válvula de alivio auxiliar (AUX1)	Presión del sistema 190 bar	180 bar
Válvula de alivio auxiliar (AUX2)	–	179 bar
PRESTACIONES		
Fuerza de excavación, balancín (ISO 6015)	5 550 N	10 371 N
Fuerza de excavación, balancín largo (ISO 6015)	–	9 279 N
Fuerza de excavación, cucharón (ISO 6015)	8 294 N	20 835 N
Esfuerzo de tracción	9 905 N	19 380 N
Velocidad de desplazamiento, límite bajo	1,8 km/h	1,7 km/h
Velocidad de desplazamiento, límite alto	2,9 km/h	3,7 km/h
SISTEMA DE GIRO		
Giro de la pluma, izquierda	67°	80°
Giro de la pluma, derecha	64°	60°
Índice de giro	10,2 RPM	7,9 RPM
CAPACIDADES DE FLUIDO		
Depósito hidráulico	2,6 l	14,3 l
Sistema hidráulico	9,4 l	19 l
ASPECTOS AMBIENTALES		
Nivel de ruido en LpA (Directiva EU 2006/42/EC)	72 dB(A)	75 dB(A)
Nivel de ruido en LWA (Directiva UE 2000/14/CE)	85 dB(A)	86 dB(A)
Vibración en la totalidad del cuerpo (ISO 2631-1)		0,58 ms ⁻²
Vibración en mano/brazo (ISO 5349-1)	0,7 ms ⁻²	1,81 ms ⁻²

ZONA DE TRABAJO

E10e



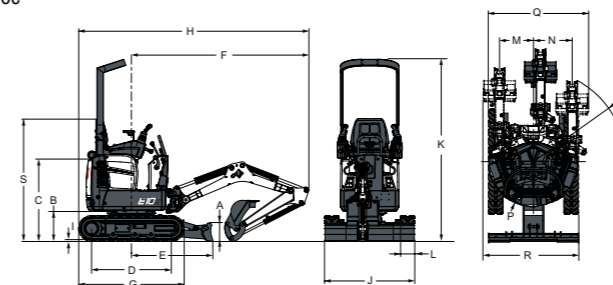
E19e



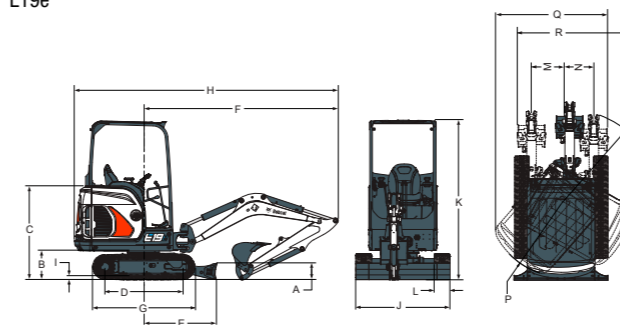
ZONA DE TRABAJO		ZONA DE TRABAJO	
	E10e		E19e
A	196°	A	196°
B	3 145 mm	B	4 084 mm
C	3 093 mm	B*	4 257 mm
D	1 374 mm	C	4 039 mm
E	196 mm	C*	4 214 mm
F	230 mm	D	1 542 mm
G	1 899 mm	D*	1 561 mm
H	2 685 mm	E	220 mm
I	1 818 mm	F	204 mm
J	1 383 mm	G	2 564 mm
K	1 820 mm	H	3 573 mm
		H*	3 701 mm
		I	2 566 mm
		I*	2 693 mm
		J	1 948 mm
		J*	2 115 mm
		K	2 385 mm
		K*	2 565 mm

DIMENSIONES

E10e



E19e



DIMENSIONES		DIMENSIONES	
	E10e		E19e
A	219,5 mm	A	235 mm
B	363 mm	B	419 mm
C	991,5 mm	C	1 340 mm
D	968 mm	D	1 114 mm
E	987 mm	E	1 045 mm
F	2 153 mm	F	2 832 mm
G	1 280 mm	G	1 476 mm
H	2 793 mm	H	3 831 mm
I	16 mm	H*	3 812 mm
J	710 mm	I	25 mm
J*	1 100 mm	J	980 mm
K	2 209 mm	J*	1 360 mm
S	1 490 mm	K	2 299 mm
L	180 mm	L	230 mm
M	413 mm	M	433 mm
N	471 mm	N	589 mm
O	1 121 mm	O	1 154 mm
P	550 mm	P	1 009 mm
Q	1 221 mm	Q	1 801 mm
R	1 162 mm	R	1 645 mm

Algunas especificaciones se basan en cálculos técnicos y no son medidas reales. Las especificaciones se proporcionan solamente con fines de comparación y están sujetas a cambios sin previo aviso. Las especificaciones de cada equipo Bobcat variarán en función de los cambios normales de diseño, fabricación, condiciones de uso y otros factores. Las imágenes de las unidades de Bobcat pueden contener elementos opcionales.

Los valores marcados con * son con balancín largo

OPCIONES DE FINANCIACIÓN

FINANCIACIÓN A 24, 36 O 48 MESES*

Aproveche los programas de financiación a 24, 36 o 48 meses a partir de un **0% de interés** y mejore su flujo de caja. Pregunte a su distribuidor por las ofertas de financiación disponibles.

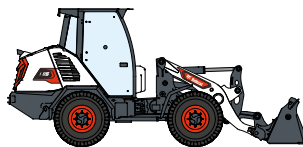
100 MÁQUINAS / 150 FAMILIAS DE IMPLEMENTOS / 1 TOUGH ANIMAL



CARGADORAS COMPACTAS



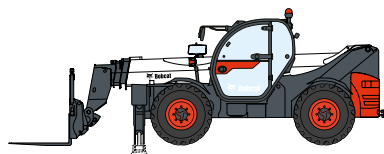
CARGADORAS COMPACTAS DE ORUGAS



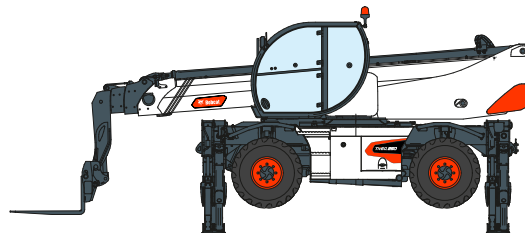
CARGADORAS COMPACTAS DE RUEDAS



CARGADORAS ARTICULADAS PEQUEÑAS



MANIPULADORES TELESCÓPICOS



MANIPULADORES TELESCÓPICOS GIRATORIOS



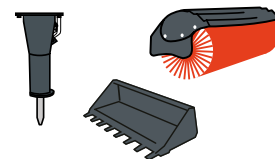
GAMA DE COMPACTACIÓN LIGERA



MINICARGADORA DE ORUGAS



MINIEXCAVADORAS



IMPLEMENTOS

DOOSAN

www.bobcat.com

Bobcat es una compañía Doosan. Doosan es líder global en equipos de construcción, soluciones hidráulicas y energéticas, motores e ingeniería, que sirve con orgullo a clientes y comunidades desde hace más de un siglo. Bobcat y el logotipo de Bobcat son marcas registradas de Bobcat Company en los Estados Unidos y otros países. ©2022 Bobcat Company. Todos los derechos reservados.

©2022 BOBCAT B4501263-ES (12-22)



*Las opciones de financiación pueden variar en función del país. Pregunte siempre a su distribuidor sobre las opciones de financiación disponibles en esos momentos. Pueden aplicarse términos y condiciones.

Doosan Bobcat EMEA, U Kodetky 1810, 263 12 Dobříš, República Checa