



Bobcat[®]

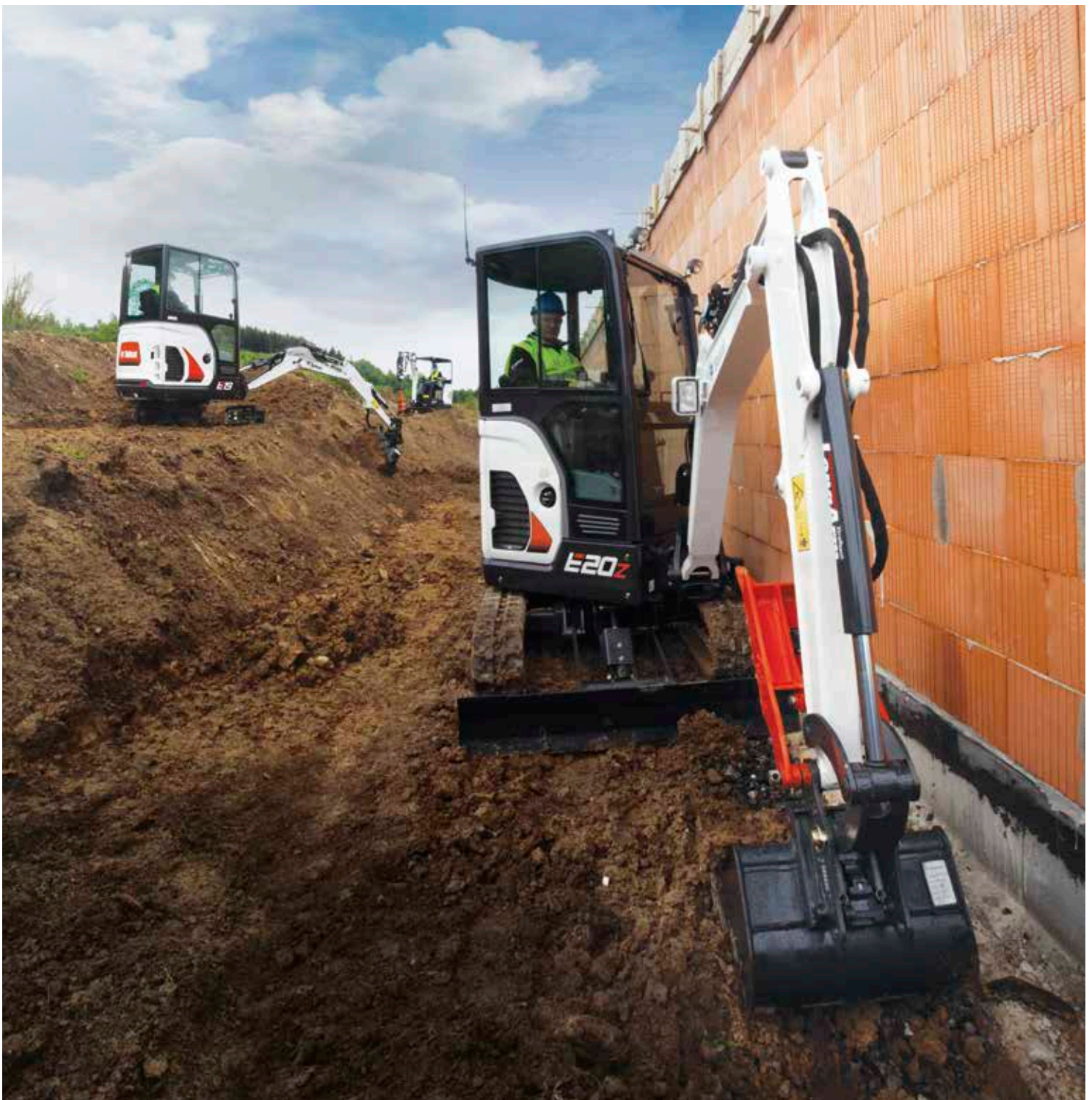
One Tough Animal.

EXCAVADORAS COMPACTAS

E17, E17z, E19, E20z

0-1t | 1-2t | 2-3t | 3-4t | 4-6t | 6-10t

🌐 Europa



INTRODUCCIÓN

ONE TOUGH ANIMAL



► HISTORIA DE BOBCAT

En 1958 Melroe Manufacturing Company introdujo una cargadora compacta de interfaz delantero que evolucionó rápidamente en la M400, la primera verdadera cargadora compacta del mundo. La empresa pronto adoptó lo que se convirtió en la marca mundialmente famosa «Bobcat», y su éxito allanó el camino para la industria mundial de equipos compactos que conocemos hoy en día.

► CENTRO DE INNOVACIÓN EN DOBRÍŠ

Las nuevas tecnologías y máquinas se someten a rigurosas pruebas para acometer los trabajos más difíciles.



► BOBCAT EN LA ACTUALIDAD

Desde que desarrolló las minicavadoras con la función de giro de cabina cero en 1984, Bobcat ha seguido innovando. Hoy en día, nuestro equipo es conocido por proporcionar toda la potencia que necesite, donde la necesite, sin complicaciones.



► NUESTRA MISIÓN

Capacitamos a los operadores para que logren más, mientras trabajan en las condiciones más duras y en las situaciones más difíciles. Cuando nuestros clientes tienen la voluntad, nosotros les abrimos el camino.

UN MAESTRO DE LA PRODUCTIVIDAD

▶ MANEJO SIN ESFUERZO PARA REALIZAR TRABAJOS PRECISOS

La fiable gama de miniexcavadoras de 1 a 2 toneladas de Bobcat le ofrece las herramientas necesarias para realizar el trabajo. Combina las mejores prestaciones de excavación y fuerzas de arranque con un movimiento suave y rápido, además de un excelente perímetro de trabajo para aumentar su eficiencia.



Sistema de luces LED opcional
P. 15

Cabina y cabina abierta certificada TOPS/ROPS
(FOPS de nivel 1 solo para cabina abierta)

Control total del entorno: gracias a la gran visibilidad a través de una mayor superficie de cristal y una excelente ergonomía
P. 8

Cubiertas de metal que se abren y cierran sin esfuerzo para un fácil mantenimiento
P. 10

Motor Stage V con control mecánico

Nivel de aceite hidráulico visible desde el exterior

Amarres en la estructura superior para facilitar el transporte

Motores de desplazamiento de 2 velocidades con cambio automático
P. 13

Faros protegidos

Paquete de manejo de objetos opcional

Selección de sistemas de acopladores instalados en fábrica

Fácil de ampliar



▶ VISIBILIDAD LÍDER EN EL SECTOR

Trabaje con seguridad de día y de noche con un campo de visión claro, máxima visibilidad desde el interior de la cabina y potentes luces LED.



▶ CONFORT DE PRIMERA CLASE

Siéntase como en casa en una cabina espaciosa y totalmente diseñada en función de sus necesidades. El control de la temperatura y la velocidad del ventilador le mantienen cómodo durante toda la jornada laboral.



▶ FÁCIL DE TRANSPORTAR

Disfrute de un transporte sin complicaciones con un remolque de 2,5 toneladas. El freno de giro automático y los enganches de la estructura superior le dan una mayor tranquilidad cuando la necesita.



▶ DISEÑO COMPACTO

Maniobre en espacios reducidos donde otras máquinas no llegan. Las orugas retráctiles y el chasis estrecho son ideales para la construcción, la renovación, los servicios públicos y el paisajismo.

PRESTACIONES



► POTENCIA EFICAZ

El exclusivo sistema hidráulico de las máquinas Bobcat E17 y E17z / E19 / E20z permite aprovechar al máximo la potencia del motor. La rapidez de los tiempos de ciclo, combinada con el control suave de las excelentes fuerzas de arranque, ofrece la máxima productividad. Para mejorar la suavidad general de manejo, los cilindros de la pluma y el balancín cuentan con amortiguación, única en su clase.

► LEVANTE MÁS, LEVANTE MÁS ALTO

La mayor altura de descarga facilita la carga de camiones, mientras que el alcance a nivel del suelo permite excavar sin tener que desplazar la excavadora con tanta frecuencia. Gracias a la mejora de la estabilidad y de la capacidad de elevación y a un caudal auxiliar proporcional que es el mejor de su clase, las excavadoras Bobcat brindan la mayor versatilidad para utilizar una amplia variedad de implementos.



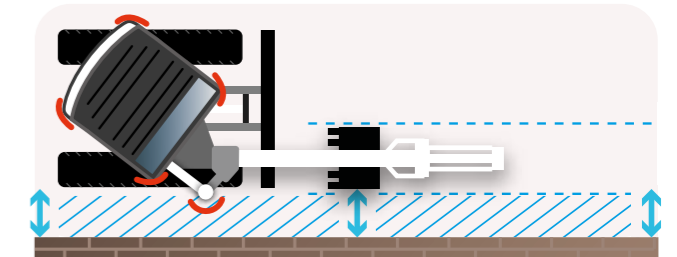
POTENCIA DONDE LO NECESITE

► LA HERRAMIENTA ADECUADA PARA CUALQUIER TRABAJO

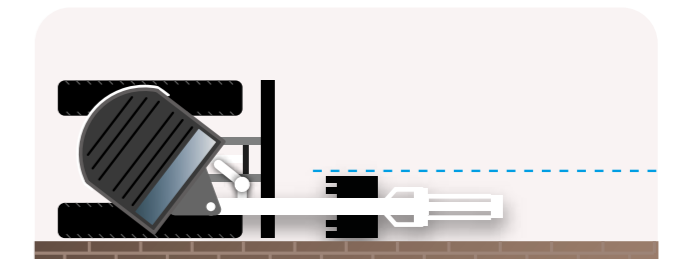
En los patios, las zonas urbanas y otros lugares de trabajo estrechos, una máquina de gran tamaño significa dificultades de gran tamaño. Las máquinas Bobcat permiten que los operadores trabajen en entornos con espacio limitado, muy cerca de paredes y otras situaciones complicadas.

► TRANQUILIDAD

Confíe en la máquina en cualquier situación. La funcionalidad de giro de cabina cero (ZHS por sus siglas en inglés) proporciona un giro de 320°, estabilidad y flexibilidad de movimiento cuando se trabaja cerca de obstáculos. Minimice el riesgo de posibles daños y maximice la productividad.



Giro de voladizo convencional



Giro de cabina cero (ZHS)

ENTRE EN LA CABINA



► PRECISIÓN Y PRACTICIDAD AUNADAS

Suba a la cabina y hágase inmediatamente con los mandos intuitivos, idóneos tanto para los operadores experimentados como para los novatos. Joysticks con todas las funciones clave en el lugar adecuado; pedales de recorrido suave y mandos personalizados para una precisión milimétrica.



FABRICADAS PARA DURAR

► MATERIALES RESISTENTES

El empleo de materiales de elevada durabilidad hace que las excavadoras Bobcat sean sólidas y resistentes al desgaste.

- Portón trasero protegido por contrapesos de hierro fundido
- Cilindros sobredimensionados para alargar la vida útil
- Nuevo proceso de pintura y de tratamiento de superficies
- Tren inferior expandible reforzado para maximizar la rigidez
- Cubiertas de cilindros para aplicaciones pesadas

► DISEÑO PROBADO

Las características de diseño se han probado en condiciones extremas para garantizar una durabilidad y tranquilidad extras durante el trabajo.

- Las tapas metálicas se pueden abrir o estar atornilladas
- Manguitos del cilindro de la hoja de 2 piezas
- Los manguitos hidráulicos con tecnología que no necesita llaves evitan las fugas
- Diseño probado de la pluma y el balancín
- Cilindro de la pluma montado en la parte superior



Fácil acceso a todos los puntos vitales



► MACHINE IQ

Las comunicaciones inalámbricas de BOBCAT® Machine IQ mejoran la asistencia de su máquina Bobcat.

- Electrónica duradera de monitorización integrada
- Los datos están disponibles para nuestro especialista en monitorización de máquinas
- El mantenimiento se optimiza para su negocio
- El mantenimiento basado en datos maximiza el tiempo de actividad

► GARANTÍA ESTÁNDAR

Bobcat Company desarrolla cada máquina con los estándares más elevados de calidad y durabilidad. Por eso, nuestra garantía estándar proporciona 24 meses o 2000 horas de funcionamiento (lo que ocurra primero) de cobertura.



► GARANTÍA AMPLIADA PROTECTION PLUS

Obtenga una tranquilidad completa con la garantía ampliada Protection Plus®. Protection Plus, que proporciona el mismo nivel de protección que la garantía estándar, también refleja las diferentes necesidades y expectativas de los clientes, ofreciendo una elección de duraciones y horas de funcionamiento anual. Según sus necesidades, el cliente puede beneficiarse de una cobertura de 5 años o 6000 horas de motor. Y como Protection Plus es transferible, es probable que aumente el valor de reventa de su máquina.



El contrapeso fundido protege el portón trasero

NO HAY CABIDA PARA EL TIEMPO DE INACTIVIDAD AGUANTAN LAS CONDICIONES MÁS DURAS UN DÍA TRAS OTRO



Cambio de los filtros



► BOBCARE

Una máquina que dure mucho tiempo empieza por un plan adecuado de mantenimiento. Que le protege de costes de reparación y fallos no planificados cuando cuenta con la máquina para trabajar.

- Evite riesgos, impidiendo que se produzcan reparaciones importantes y fallos completos.
- Logre hacer más, reduciendo el tiempo de inactividad y aumentando su productividad y rentabilidad.

ELIJA A SU ANIMAL

E17

► GIRO DE VOLADIZO CONVENCIONAL

Excavadora básica de 1,5 toneladas, diseñada para un transporte fácil.

- Peso de transporte inferior a 1,6 toneladas



E19

► GIRO DE VOLADIZO CONVENCIONAL

Para operadores experimentados que se centran en las prestaciones y su confort.

- Contrapeso adicional para una excelente estabilidad
- Giro de la pluma controlado por joystick y auxiliar para una mayor comodidad y precisión con modos auxiliares seleccionables
- Motores de desplazamiento con cambio automático para garantizar una mejor tracción y maniobrabilidad



E17z

► GIRO DE ESTRUCTURA SUPERIOR CERO

Para operadores que buscan un tamaño compacto y facilidad de transporte.

- Peso de transporte cercano a 1,6 toneladas



E20z

► GIRO DE ESTRUCTURA SUPERIOR CERO

Para operadores que buscan un tamaño compacto sin sacrificar la comodidad del operador y las prestaciones.

- Funcionalidad de giro de cabina cero (incluso con cabina)
- Estabilidad de las mejores máquinas convencionales de su clase
- Giro de la pluma controlado por joystick y auxiliar para una mayor comodidad y precisión con modos auxiliares seleccionables
- Motores de desplazamiento con cambio automático para garantizar una mejor tracción y maniobrabilidad

EQUIPAMIENTO DE SERIE Y OPCIONAL

EQUIPAMIENTO DE SERIE Y OPCIONAL				
	E17	E17z	E19	E20z
PRESTACIONES				
2º sistema hidráulico auxiliar	–	–	•	•
Hoja dózer de 980 mm con dos extensiones de hoja de 190 mm	✓	✓	✓	✓
Contrapeso adicional para una excelente estabilidad	–	–	•	–
Conducto hidráulico auxiliar en el balancín	•	•	•	•
Acopladores rápidos auxiliares	•	•	✓	✓
Sistema hidráulico auxiliar de doble acción	✓	✓	✓	✓
Pulgar hidráulico	–	–	•	•
Joysticks hidráulicos de control	✓	✓	✓	✓
Balancín largo con argollas de sujeción	–	–	•	•
Hoja dózer larga	•	•	•	•
Dispositivo de manipulación de objetos (válvulas de seguridad + dispositivo de advertencia de sobrecarga + ojal de elevación)	•	•	•	•
Control de la hidráulica auxiliar con la yema de los dedos proporcional y ajustable (3 modos)	–	–	•	•
Control proporcional de la hidráulica con la yema de los dedos y desplazamiento lateral del giro de la pluma	–	–	•	•
Conjunto de aplicaciones especiales	•	•	•	•
CABINA ABIERTA Y CERRADA				
Radio estéreo AM/FM MP3	•	–	•	•
Faro giratorio	•	•	•	•
Portavasos	✓	✓	✓	✓
Asiento de tejido deluxe con suspensión (cabina)	•	–	•	•
Extintor	•	•	•	•
Pedales ergonómicos plegables	✓	✓	✓	✓
Bocina	✓	✓	✓	✓
Encendido sin llave de contacto	•	•	•	•
Especiosos	•	•	•	•
Cinturón de seguridad retráctil	✓	✓	✓	✓
Compartimento de almacenamiento	✓	–	✓	–
Cabina cerrada TOPS/ROPS con calefacción	•	–	•	•
Cabina abierta TOPS/ROPS/FOPS*	✓	✓	✓	✓

✓ =de serie • = opcional – = no disponible

* Estructura protectora contra el vuelco longitudinal (TOPS) conforme a los requerimientos de la norma ISO 12117. Estructura protectora contra el vuelco (ROPS) conforme a los requerimientos de la norma ISO 3471. Estructura protectora contra la caída de objeto (FOPS) conforme a los requerimientos de la norma ISO 3449.

EQUIPAMIENTO DE SERIE Y OPCIONAL				
	E17	E17z	E19	E20z
LUCES Y FARO GIRATORIO				
Luces delanteras adicionales y luz trasera	•	•	•	•
Conjunto de luces LED	–	–	•	•
Luz de trabajo	✓	✓	✓	✓
VARIOS				
Conmutador de desconexión de batería	✓	✓	✓	✓
Válvula de sujeción de carga de la pluma	•	•	•	•
Tapa del cilindro de la cuchara, pluma y brazo	•	•	•	•
Bloqueos de la consola de control	✓	✓	✓	✓
Monitor del motor con parada automática	✓	✓	✓	✓
Alarma de aviso de carburante lleno	✓	✓	✓	✓
Juego de pistola de engrase	•	–	•	–
Guarda de retención de latiguillo de desplazamiento HD	•	•	•	•
Bloqueos de los mandos de la hidráulica y de desplazamiento	✓	✓	✓	✓
Tren inferior de repliegue hidráulico de 1360 mm a 980 mm	✓	✓	✓	✓
Enganche de 4 puntos en la estructura superior	✓	✓	✓	✓
Garantía: 24 meses o 2000 horas (lo que suceda primero)	✓	✓	✓	✓
Separador de agua	✓	✓	✓	✓
ORUGAS Y DESPLAZAMIENTO				
Orugas de goma de 230 mm	✓	✓	✓	✓
Motores de transmisión con cambio automático	–	–	•	•
Alarma de desplazamiento	•	•	•	•
Desplazamiento de 2 velocidades	•	✓	✓	✓

PERSONALICE SU MÁQUINA

A veces, todos queremos añadir una funcionalidad específica o un toque personal a la máquina. Elija de una lista de opciones completas y personalice la miniexcavadora a su gusto.



Cabina cerrada TOPS/ROPS con calefacción

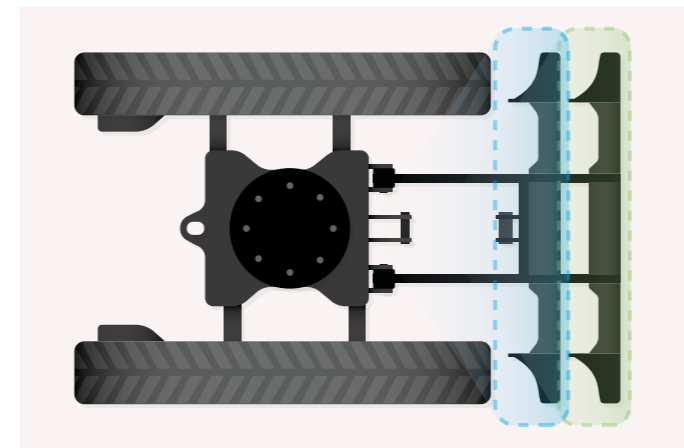


Extintor

Luces LED



Radio estéreo AM/FM



OPCIONES DE HOJA DÓZER

- Longitud estándar para los clientes que prefieren dimensiones compactas para trabajar en espacios reducidos.
- Longitud larga para los clientes que prefieren capacidad de recogida y una mayor estabilidad frontal. Todas las hojas dózer proporcionan excelentes ángulos de salida y un perfil más alto para un mejor rendimiento de la hoja dózer.

PORTA-HERRAMIENTAS MÚLTIPLE

▶ APTO PARA TODO

La amplia gama de implementos le permiten adaptarse a cualquier trabajo en cualquier entorno. El pulgar hidráulico y el cómodo diseño le permiten conectarlo en segundos y prepararse para cualquier proyecto que tenga por delante.

- Ahoyadores
- Martillos hidráulicos
- Cucharones con dientes
- Desbrozadora
- Cucharones niveladores
- Pulgares hidráulicos
- Acoplador Klac
- Equipo de láser
- Acoplador mecánico tipo alemán (MS01)
- Acoplador mecánico tipo alemán (MS01) con función de inclinación
- Acoplador de agarre mecánico
- Cucharones de rejilla
- Cucharones basculantes



Ahoyadores



Pulgares hidráulicos



Cucharones niveladores



Cucharones basculantes



Martillo hidráulico

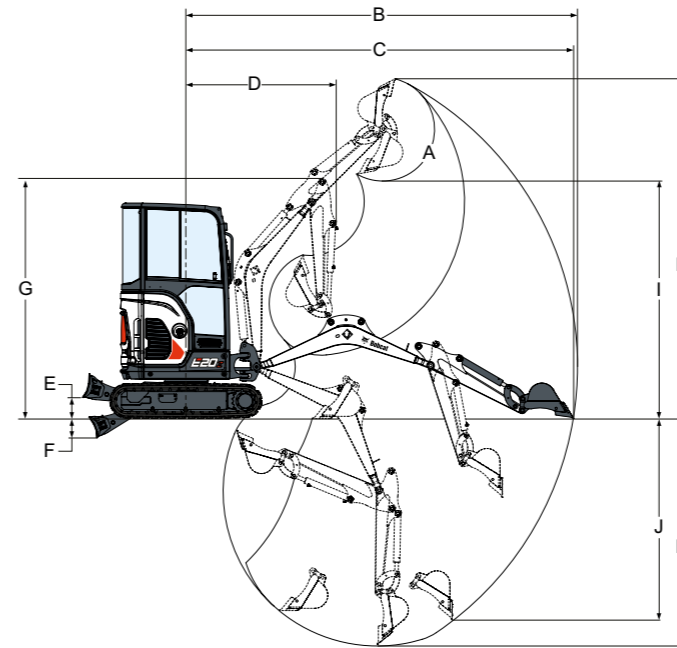
ESPECIFICACIONES

DIMENSIONES Y ZONA DE TRABAJO

ESPECIFICACIONES	E17	E17z	E19	E20z
PESOS				
Peso operativo con cabina abierta y cucharón (ISO 6016)	1711 kg	1749 kg	-	-
Peso operativo con cabina y cucharón (ISO 6016)	-	-	1885 kg	2019 kg
Masa de transporte (sin implementos)	1594 kg	1632 kg	1768 kg	1902 kg
Reducción de peso con cabina abierta	-	-	-96 kg	-81 kg
Peso adicional de la cabina con calefacción	96 kg	-	-	-
Peso adicional para contrapeso	-	-	41 kg	-
Peso adicional para el balancín largo	-	-	6 kg	6 kg
Peso adicional para hoja larga	-	9 kg	-	9 kg
Presión sobre el suelo con orugas de goma	29,4 kPa	30,06 kPa	32,4 kPa	31,1 kPa
MOTOR				
Marca / Modelo	Yanmar / 3TNV74F-SPBC (Stage V)			
Carburante	Diésel			
Número de cilindros	3			
Cilindrada	993 cm ³			
Potencia máxima a 2400 r.p.m. (ISO 14396)	11 kW			
Par máximo a 1800 r.p.m. (SAE J1995)	50,2 Nm			
SISTEMA HIDRÁULICO				
Tipo de bomba	Bomba de engranajes triple	Bomba de pistones doble con bomba de engranaje		
Capacidad total del sistema hidráulico	-	41,3 l/min	-	41,3 l/min
Capacidad de la bomba de pistones	-	-	30,0 l/min	-
Capacidad de la bomba de engranajes	32,5 l/min	-	41,3 l/min	-
Caudal auxiliar (AUX1)	32,5 l/min	-	30 l/min	-
Válvula de alivio auxiliar (AUX1)	227 bar	-	180 bar	-
Caudal auxiliar (AUX2)	-	-	-	15 l/min
Válvula de alivio auxiliar (AUX2)	-	-	-	179 bar
PRESTACIONES				
Fuerza de excavación, balancín (ISO 6015)	9108 N		1 371 N	
Fuerza de excavación, balancín largo (ISO 6015)	-		9279 N	
Fuerza de excavación, cucharón (ISO 6015)	16177 N		20835 N	
Esfuerzo de tracción	14334 N	19302 N	19380 N	19302 N
Velocidad de desplazamiento, límite bajo	2,1 km/h	-	2,7 km/h	2,1 km/h
Velocidad de desplazamiento, límite alto	-	4,3 km/h	-	4,2 km/h
SISTEMA DE GIRO				
Giro de la pluma, izquierda	80°			
Giro de la pluma, derecha	60°			
Índice de giro	8,7 r.p.m.	10,1 r.p.m.	8,4 r.p.m.	
CAPACIDADES DE FLUIDO				
Depósito del carburante	19 l			
Depósito hidráulico	13,9 l			
ASPECTOS AMBIENTALES				
Nivel de ruido en LpA (Directiva EU 2006/42/EC)	79 dB(A)	81 dB(A)	79 dB(A)	82 dB(A)
Nivel de ruido en LWA (Directiva UE 2000/14/CE)	93 dB(A)			
Vibración en la totalidad del cuerpo (ISO 2631-1)	0,33 ms ⁻²	0,91 ms ⁻²	0,91 ms ⁻²	0,49 ms ⁻²
Vibración en mano/brazo (ISO 5349-1)	0,51 ms ⁻²	1,78 ms ⁻²	1,78 ms ⁻²	1,32 ms ⁻²

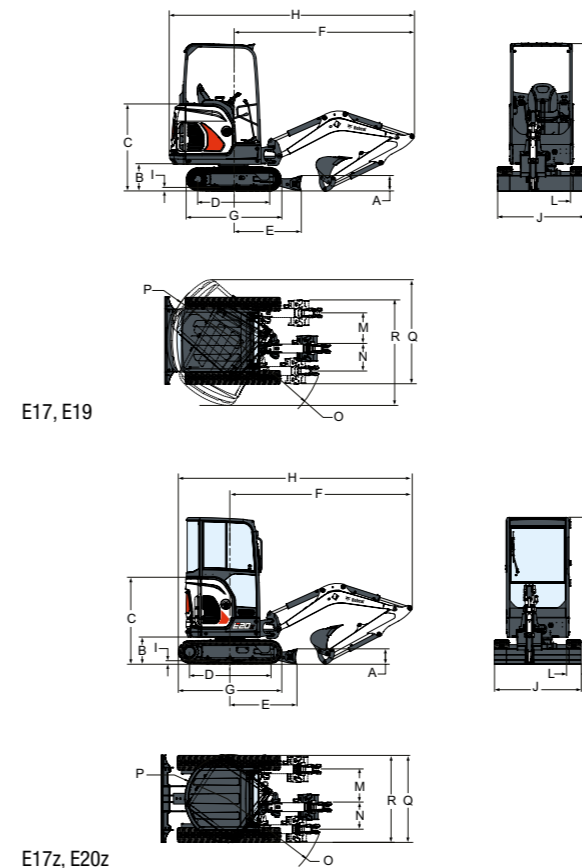
Determinadas especificaciones se basan en cálculos de ingeniería y no son medidas reales. Las especificaciones se proporcionan solamente con fines de comparación y están sujetas a cambios sin previo aviso. Las especificaciones de cada equipo Bobcat variarán en función de los cambios normales de diseño, fabricación, condiciones de uso y otros factores. Las imágenes de las unidades de Bobcat pueden contener elementos opcionales.

ZONA DE TRABAJO



ZONA DE TRABAJO	E17	E17z	E19	E20z
A	196°			
B	3919	3971	4084	4134
B*	-	-	4257	4307
C	3871	3923	4039	4089
C*	-	-	4214	4264
D	1526	1560	1542	1592
D*	-	-	1561	1611
E	220			
E*	300	300	300	300
F	204			
F*	254	254	254	254
G	2405	2406	2564	
H	3371	3378	3573	
H*	-	-	3701	
I	2370	2369	2566	
I*	-	-	2693	
J	1810	-	1948	
J*	-	-	2115	
K	2249	-	2385	
K*	-	-	2565	

DIMENSIONES



DIMENSIONES	E17	E17z	E19	E20z
A	235			
B	419			
C	1340	1138	1340	1138
D	1114		1258	
E	1045			
F	2666	2715	2832	2882
G	1476		1620	
H	3665	3450	3831	3688
H*	-	-	3812	3669
I	25			
J	980			
J*	1360			
K	2299	2297	2299	2297
L	230			
M	433	450	433	476
N	589	638	589	638
O	1128	1190	1154	1190
P	1009	690	1009	690
Q	1801	1532	1801	1532
R	1645	1370	1645	1370

Los valores marcados con * son con balancín largo
Unidad: mm

OPCIONES DE FINANCIACIÓN

FINANCIACIÓN A 24, 36 O 48 MESES*

Aproveche los programas de financiación a 24, 36 o 48 meses a partir de un **0 % de interés** y mejore su flujo de caja. Pregunte a su distribuidor por las ofertas de financiación disponibles.

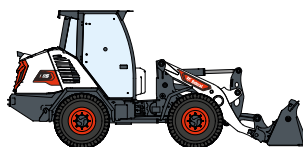
100 MÁQUINAS / 150 FAMILIAS DE IMPLEMENTOS / 1 TOUGH ANIMAL



CARGADORAS COMPACTAS



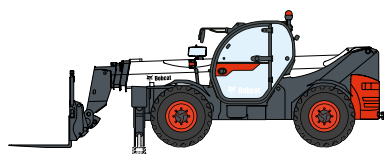
CARGADORAS COMPACTAS DE ORUGAS



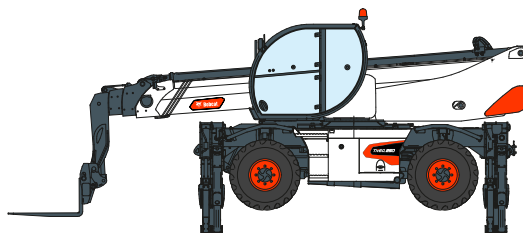
CARGADORAS COMPACTAS DE RUEDAS



CARGADORAS ARTICULADAS PEQUEÑAS



MANIPULADORES TELESCÓPICOS



MANIPULADORES TELESCÓPICOS GIRATORIOS



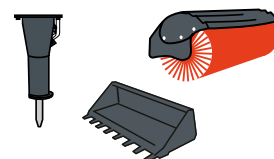
GAMA DE COMPACTACIÓN LIGERA



MINICARGADORA DE ORUGAS



MINIEXCAVADORAS



IMPLEMENTOS

DOOSAN

www.bobcat.com

Bobcat es una compañía Doosan. Doosan es líder global en equipos de construcción, soluciones hidráulicas y energéticas, motores e ingeniería, que sirve con orgullo a clientes y comunidades desde hace más de un siglo. El Bobcat y el logotipo de Bobcat son marcas registradas de Bobcat Company en los Estados Unidos y otros países. ©2022 Bobcat Company. Todos los derechos reservados.

©2022 BOBCAT B4500151-ES (08-22)



*Las opciones de financiación pueden variar en función del país. Pregunte siempre a su distribuidor sobre las opciones de financiación disponibles en esos momentos. Pueden aplicarse términos y condiciones.

Doosan Bobcat EMEA, U Kodetky 1810, 263 12 Dobříš, República Checa