



Bobcat®

EXCAVADORAS

E34 E35z



One Tough Animal®

MÁXIMO RENDIMIENTO Y CONFORT EN FORMATO COMPACTO

Las nuevas Bobcat E34 y E35z están construidas pensando en el operador: cabina espaciosa y cómoda, con una gran visibilidad. Estas máquinas, fáciles de manejar, son increíblemente estables, proporcionan elevadas prestaciones y se pueden transportar.

Estas excavadoras compactas ofrecen una combinación de prestaciones tradicionales de Bobcat y la mejor capacidad de control de su clase. Y, para que pueda seguir trabajando sin interrupciones, su diseño y fabricación utilizan la última tecnología para garantizar la fiabilidad.



E34 - Giro de voladizo convencional

- La máquina tiene solo 1550 mm de ancho
- Ideal para aplicaciones muy exigentes en las que se deban combinar prestaciones con un tamaño compacto

E35z - Giro de cabina cero (ZHS)

- Concepto de giro de cabina cero para mayor tranquilidad
- La mejor combinación posible de tamaño compacto, un amplio rango de funcionamiento y gran estabilidad

MANTENIMIENTO DE LAS PRESTACIONES CON UNA MEJOR CAPACIDAD DE CONTROL

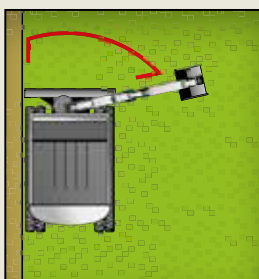


Una nueva generación

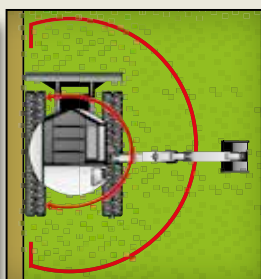
La nueva generación de excavadoras Bobcat de 3,5 toneladas ofrece una mayor estabilidad junto con excelentes prestaciones y una capacidad de control aún mayor.

Concepto de giro de cabina cero para E35z

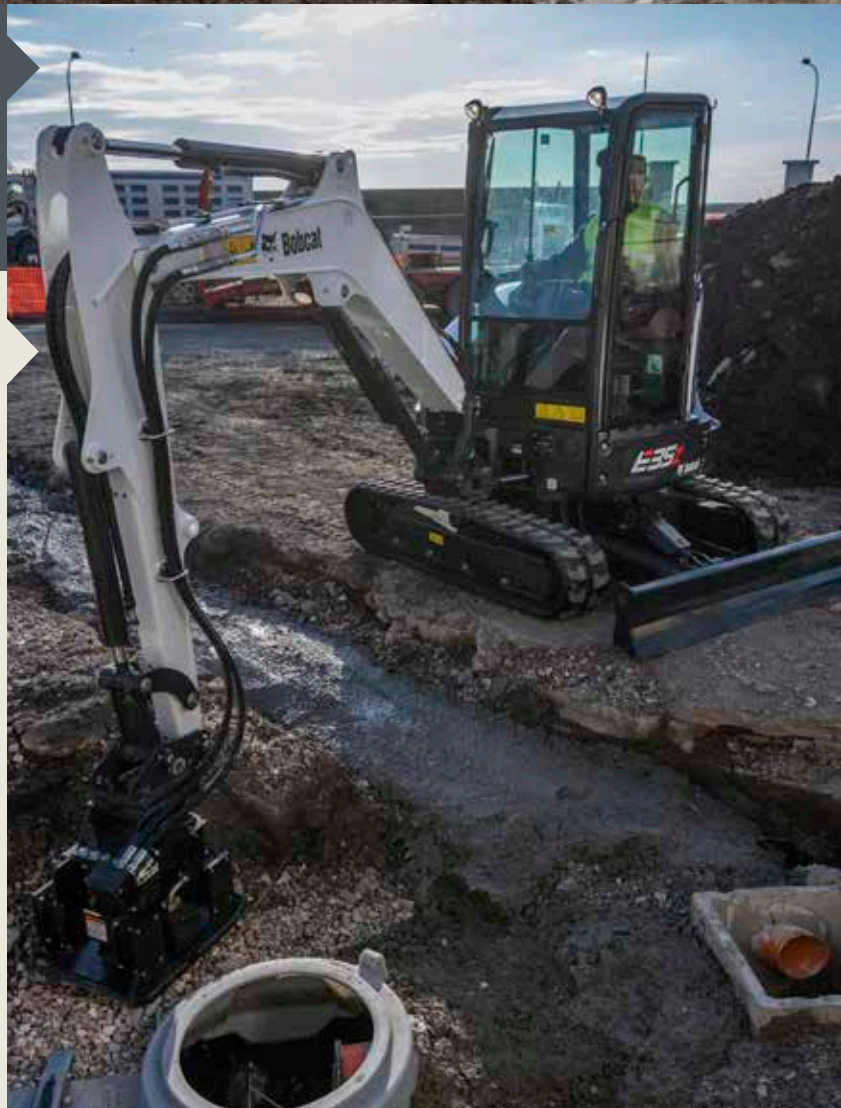
El concepto de giro de cabina cero (abreviado ZHS, por el inglés Zero House Swing) de Bobcat mejora la funcionalidad de giro de voladizo cero (ZTS, Zero Tail Swing) al proteger totalmente las esquinas delanteras de la estructura superior que están dentro de la corona del giro. El diseño de las máquinas Bobcat también elimina el efecto «unicornio» de tener el cilindro de giro de la pluma expuesto durante la excavación paralela.



Modelos convencionales



Modelos ZHS



SIN MERMA DE LA COMODIDAD

Excelentes características para una mayor comodidad

Las cabinas de Bobcat son conocidas por su gran amplitud y completo equipamiento, y las de la E34 y la E35z no son ninguna excepción.

Gracias a una serie de características, como el nuevo motor, la admisión de aire, la refrigeración y los sistemas de escape, en los modelos E34 y E35z se sienten menos vibraciones, calor y ruido.

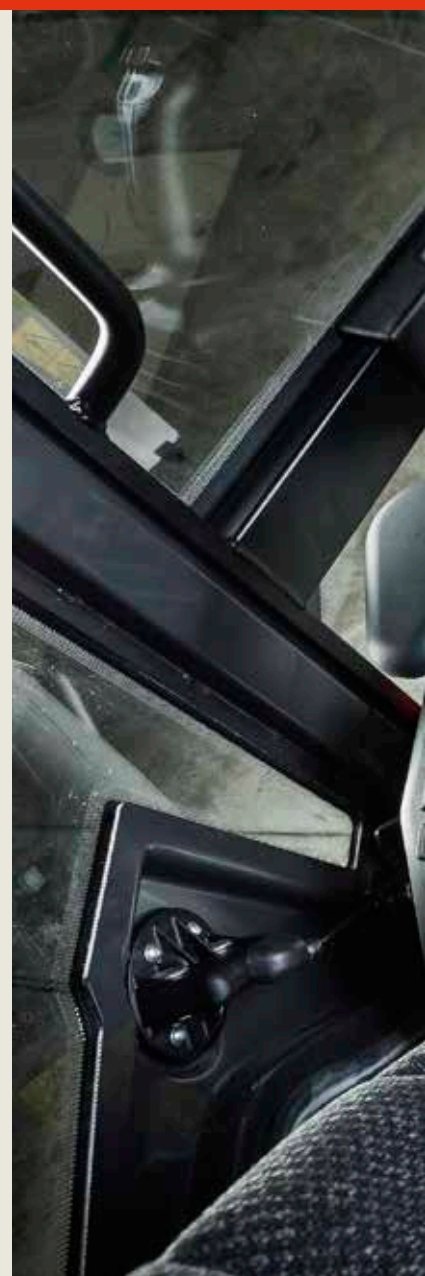
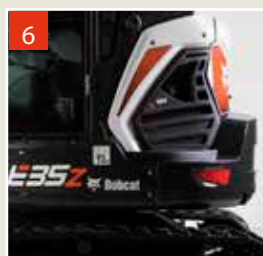
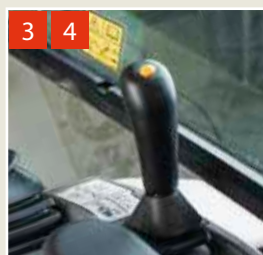
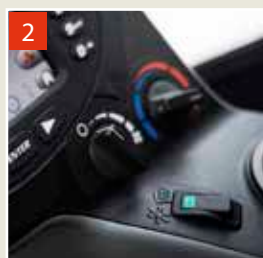
Además, nuestro diseño de cabina ofrece más espacio, visibilidad y comodidad general, de modo que el operador puede trabajar sin cansarse.



1: pantalla estándar



1: pantalla Deluxe



1. Tablero de instrumentos

La pantalla es clara y de fácil acceso. Dispone de un indicador para la función de apagado automático de la luz, encendido sin llave opcional e información de funcionamiento como horas, rpm y reloj de trabajo.

2. Aire acondicionado

El avanzado sistema de control climático de Bobcat permite que esté cómodo incluso en condiciones meteorológicas más extremas. Las rejillas de ventilación de calefacción y aire acondicionado permiten dirigir el flujo de aire hacia donde más lo necesita.

3. Segunda velocidad, cambio automático y ralentí automático

Los motores de desplazamiento vuelven automáticamente a la alta velocidad después de reducir la marcha bajo carga. Esto permite giros más suaves y un trabajo de bulldozer más fácil. El ralentí automático está disponible como opción para reducir el consumo de carburante.

4. Hoja dozer flotante

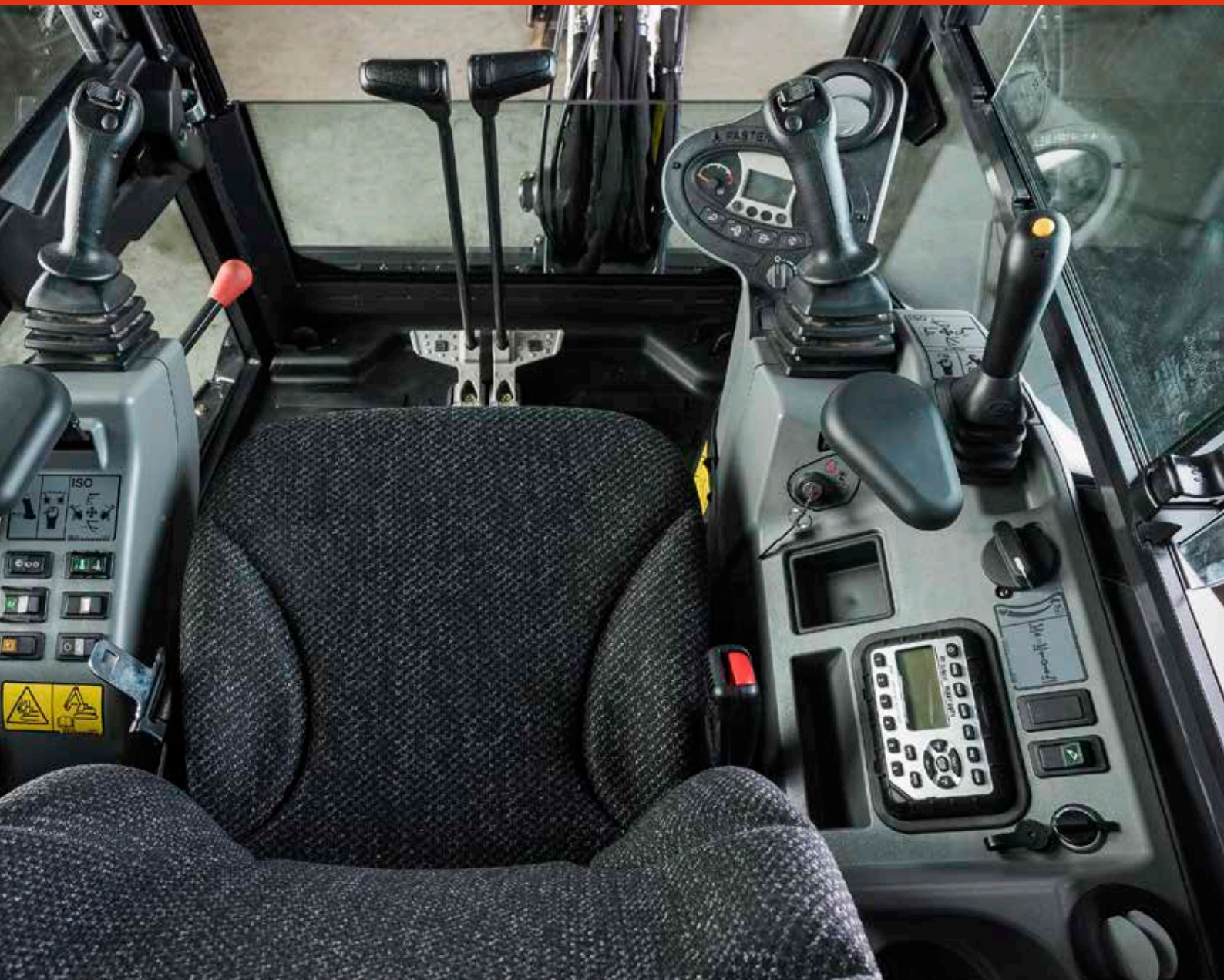
Flotación de la pala controlada automáticamente para una ejecución rápida y fácil de las operaciones de nivelación.

5. Mando basculante para el giro de la pluma y el sistema hidráulico auxiliar

Se ofrece un control de pulgar integrado en el joystick para un mejor control del giro de la pluma y de los sistemas hidráulicos auxiliares proporcionales.

6. Tapón de carburante de cierre con llave

El tapón de carburante externo con bloqueo hace que el repostaje sea fácil y seguro. Para mayor comodidad, se oye un pitido de advertencia cuando se alcanza el nivel máximo de carburante.



CALIDAD RECONOCIDA Y FÁCIL MANTENIMIENTO

Diseñado y probado para un rendimiento de por vida

Los materiales, componentes y estructuras han sido sometidos a rigurosas pruebas de resistencia en condiciones extremas.

Fiabilidad integrada en cada característica

- Portón trasero protegido por contrapesos de hierro fundido
- Combinación de tapas metálicas con tapas de plástico polimérico resistente a la intemperie y a los impactos que se pueden abrir o atornillar
- Nueva protección robusta para el cilindro de la pluma
- Diseño probado de la pluma y el balancín
- El diseño de la hoja dozer mejora la robustez y la autolimpieza
- Mayor protección para manguitos y tuberías
- Los manguitos hidráulicos con tecnología que no necesita llaves evitan las fugas
- Manguitos del cilindro de la hoja de 2 piezas
- Rodillos de oruga y polea tensora libres de mantenimiento
- Ventilador y alternador con tensión automática y libre de mantenimiento
- Desconexión de la batería para almacenamiento y transporte
- Nivel mejorado de ajuste y acabado para cubiertas exteriores, cabina y cubierta, grupo de trabajo
- La calidad de la pintura cumple con las más altas expectativas de los clientes



Mantenimiento rápido y sencillo

El diseño, la calidad y la durabilidad inigualables de las piezas originales Bobcat garantizan un tiempo de inactividad mínimo y mantienen el rendimiento óptimo de sus máquinas.

ESPECIFICACIONES DE LA E34 Y LA E35z

	E34	E35z
PESOS		
Peso operativo con cabina y cucharón (ISO 6016)	3476 kg	3499 kg
Masa de transporte (sin implementos)	3312 kg	3335 kg
Reducción de peso con cabina abierta		-118 kg
Peso adicional de la cabina con climatizador		19 kg
Peso adicional para las orugas de acero		96 kg
Peso adicional para el balancín largo		12 kg
Peso adicional por contrapeso pesado		291 kg

MOTOR	
Marca/modelo	Kubota / D1703-M-D1-E4B-BC-2
Carburante/refrigerante	Diésel / líquido, circulación forzada
Número de cilindros	3
Cilindrada	1642 cm ³
Potencia máxima a 2200 r.p.m. (ISO 14396)	18,2 kW
Par bruto máximo (SAE)	97,4 Nm

RENDIMIENTO	
Fuerza de excavación, balancín estándar (ISO 6015)	20790 N
Fuerza de excavación, balancín largos (ISO 6015)	18010 N
Fuerza de excavación, cuchara (ISO 6015)	33430 N
Esfuerzo de tracción	34132 N
Velocidad de desplazamiento, límite bajo	2,6 km/h
Velocidad de desplazamiento, límite alto	4,7 km/h

SISTEMA HIDRÁULICO	
Tipo de bomba	Bomba de caudal variable de salida única, con limitador de par y detección de carga, y bombas de engranajes
Capacidad total del sistema hidráulico	101,2 l/min
Caudal auxiliar	63,9 l/min
Descarga de la hidráulica auxiliar	206 bares

SISTEMA DE GIRO	
Giro de la pluma, izquierda	75°
Giro de la pluma, derecha	55°
Índice de giro	8,6 r.p.m.

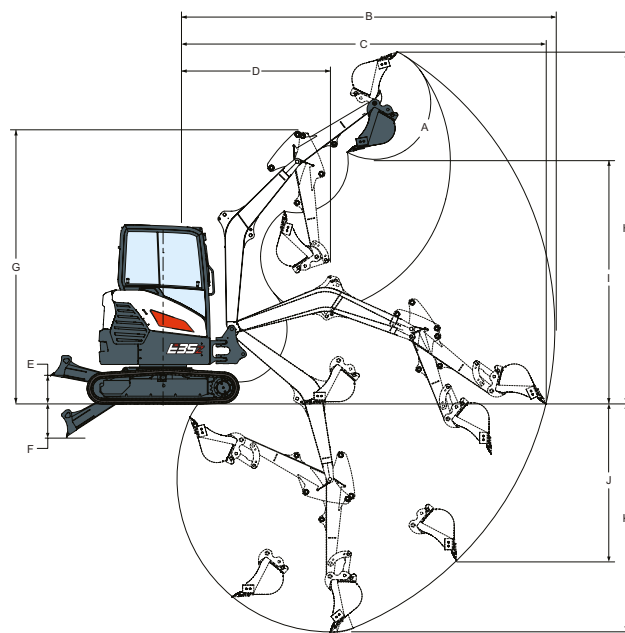
CAPACIDADES DE FLUIDO	
Sistema de refrigeración	8,0 l
Lubricación del motor más filtro de aceite	5,2 l
Depósito del carburante	52 l
Depósito hidráulico	8,3 l
Sistema hidráulico	39,7 l

ASPECTOS AMBIENTALES	
Nivel de ruido LpA/Directiva UE 2006/42/CE	77 dB(A)
Nivel de ruido LWA/Directiva UE 2000/14/CE	94 dB(A)
Vibración en la totalidad del cuerpo (ISO 2631-1)	0,11 ms ⁻²
Vibración en mano/brazo (ISO 5349-1)	0,34 ms ⁻²

EQUIPAMIENTO DE SERIE		
Hoja dózer de 1550 mm (E34)	Bocina	Cinturón de seguridad plegable
Hoja dózer de 1750 mm (E35z)	Mandos de joystick hidráulicos	Asiento con suspensión y respaldo alto
Orugas de goma de 300 mm	Control proporcional de la hidráulica auxiliar con la yema de los dedos y desplazamiento lateral del giro de la pluma	Cabina abierta TOPS/ROPS/FOPS *1
Sistema hidráulico auxiliar de doble acción ajustable (AUX1) con acopladores rápidos	Bloqueos de la consola de mando	Desplazamiento de dos velocidades con cambio automático
Desconexión de la batería	Portatazas	Estructura superior con enganche de cuatro puntos
Función de flotación de la hoja	Monitor del sistema hidráulico y del motor con parada	Garantía: 24 meses o 2.000 horas (lo que ocurra primero)
SopORTE para grapas	Pedales ergonómicos y plegables	Separador de agua
Alarma de aviso de carburante lleno		Luz de trabajo (pluma)

OPCIONES		
1ª AUX hidráulica en el balancín	Conducto directo al depósito AUX1	Acoplador MS03
1ª AUX hidráulica en el balancín (pluma/balancín)	Asiento de suspensión de tejido de lujo	Dispositivo de manipulación de objetos (válvulas de seguridad + dispositivo de advertencia de sobrecarga + ojal de elevación)
Acondicionador de aire (cabina con climatizador)	Extintor	Conjunto de aplicaciones especiales
Radio estéreo AM/FM MP3	Contrapeso pesado	Orugas de acero
Luces adicionales (2+1)	Encendido sin llave de contacto	Cabina cerrada con TOPS/ROPS/FOPS con calefacción
Controlador del Faro giratorio	Acoplador Klac	Alarma de desplazamiento
Agarre de los pasadores hidráulicos	Conjunto de luces LED	
Bobcat	Espejo izquierdo y derecho	
	Balancín largo	

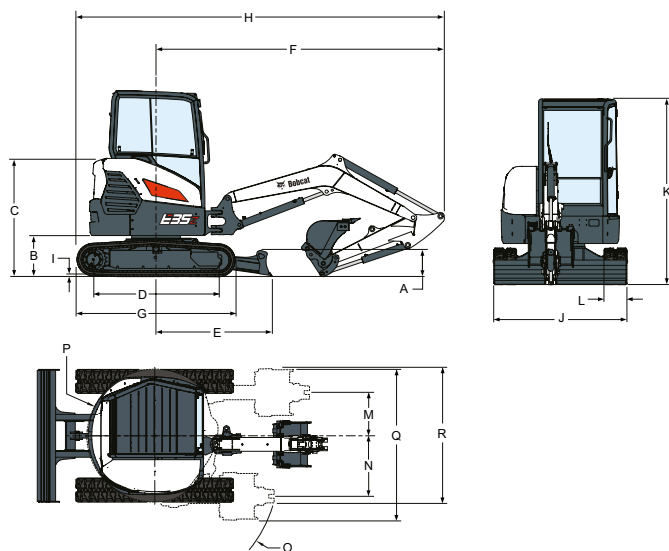
GAMA DE TRABAJO



	A	B	B*	C	C*	D	D*	E	F
E34	185°	5101	5383	4980	5270	2017	2077	382	456
E35z	185°	5351	5633	5230	5520	2267	2324	382	456

	G	G*	H	H*	I	I*	J	J*	K	K*
E34	3708	3708	4804	4985	3340	3521	2136	2414	3117	3417
E35z	3708	3708	4804	4985	3340	3521	2136	2414	3117	3417

DIMENSIONES



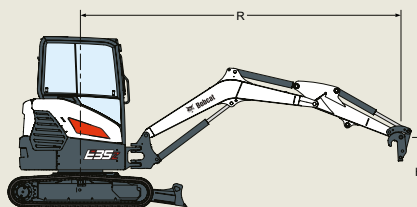
	A	B	C	D	E	F	F*	G	H	H*	I
E34	322	540	1557	1542	1528	3787	3796	1970	4661	4761	25
E35z	322	540	1557	1647	1528	3787	3796	2074	4823	4832	25

	J	K	L	M	N	O	O*	P	P*	Q	R
E34	1550	2468	300	371	554	1623	1678	1125	1215	1982	1855
E35z	1750	2468	300	575	795	1788	1841	875	965**	1841	1805

* con balancín largo ** con contrapeso pesado

*1 Estructura protectora antivuelco (ROPS): cumple los requisitos de la norma ISO 3471. Estructura protectora antivuelco (TOPS): cumple los requisitos de la norma ISO 12117. Estructura de protección contra la caída de objetos (FOPS): cumple los requisitos de la norma ISO 3449.

CAPACIDAD DE ELEVACIÓN DE LA E34 E35z



CAPACIDAD NOMINAL DE ELEVACIÓN SOBRE LA HOJA/CON LA HOJA BAJADA						CAPACIDAD NOMINAL DE ELEVACIÓN SOBRE UN LADO/CON LA HOJA SUBIDA				
E34: BALANCÍN ESTÁNDAR, CONTRAPESO ESTÁNDAR										
Altura del punto de elevación [H]	Radio máx. [R] (mm)	Elevación al radio máx. (kg)	Radio de elevación [R]			Radio máx. [R] (mm)	Elevación al radio máx. (kg)	Radio de elevación [R]		
			2000 mm	3000 mm	4000 mm			2000 mm	3000 mm	4000 mm
4000 mm	2690	565*	-	-	-	2690	332	-	-	-
3000 mm	3680	716*	-	-	-	3680	385	-	-	-
2000 mm	4180	764*	-	819*	757*	4180	319	-	517	339
1000 mm	4300	842*	-	1111*	857*	4300	299	-	498	332
Masa	4150	872*	2193*	1303*	930*	4150	310	843	491	327
-1000 mm	3740	959*	1987*	1273*	-	3740	362	842	490	-

CAPACIDAD NOMINAL DE ELEVACIÓN SOBRE LA HOJA/CON LA HOJA BAJADA						CAPACIDAD NOMINAL DE ELEVACIÓN SOBRE UN LADO/CON LA HOJA SUBIDA				
E34: BALANCÍN ESTÁNDAR, CONTRAPESO PESADO										
Altura del punto de elevación [H]	Radio máx. [R] (mm)	Elevación al radio máx. (kg)	Radio de elevación [R]			Radio máx. [R] (mm)	Elevación al radio máx. (kg)	Radio de elevación [R]		
			2000 mm	3000 mm	4000 mm			2000 mm	3000 mm	4000 mm
4000 mm	2690	565*	-	-	-	2690	543	-	-	-
3000 mm	3680	716*	-	-	-	3680	507	-	-	-
2000 mm	4180	764*	-	819*	757*	4180	424	-	675	450
1000 mm	4300	842*	-	1111*	857*	4300	401	-	656	442
Masa	4150	872*	2193*	1303*	930*	4150	416	1117	649	438
-1000 mm	3740	959*	1987*	1273*	-	3740	482	1116	648	-

CAPACIDAD NOMINAL DE ELEVACIÓN SOBRE LA HOJA/CON LA HOJA BAJADA						CAPACIDAD NOMINAL DE ELEVACIÓN SOBRE UN LADO/CON LA HOJA SUBIDA				
E34: BALANCÍN LARGO, CONTRAPESO PESADO										
Altura del punto de elevación [H]	Radio máx. [R] (mm)	Elevación al radio máx. (kg)	Radio de elevación [R]			Radio máx. [R] (mm)	Elevación al radio máx. (kg)	Radio de elevación [R]		
			2000 mm	3000 mm	4000 mm			2000 mm	3000 mm	4000 mm
4000 mm	3210	664*	-	-	-	3210	664*	-	-	-
3000 mm	4050	682*	-	-	662*	4050	556	-	-	566
2000 mm	4490	712*	-	746*	699*	4490	447	-	746*	565
1000 mm	4620	872*	-	1057*	941*	4620	452	-	808	548
Masa	4440	846*	2287*	1288*	915*	4440	467	1365	779	538
-1000 mm	4050	885*	2193*	1378*	891*	4050	538	1395	796	550

CAPACIDAD NOMINAL DE ELEVACIÓN SOBRE LA HOJA/CON LA HOJA BAJADA						CAPACIDAD NOMINAL DE ELEVACIÓN SOBRE UN LADO/CON LA HOJA SUBIDA				
E35z: BALANCÍN ESTÁNDAR, CONTRAPESO ESTÁNDAR										
Altura del punto de elevación [H]	Radio máx. [R] (mm)	Elevación al radio máx. (kg)	Radio de elevación [R]			Radio máx. [R] (mm)	Elevación al radio máx. (kg)	Radio de elevación [R]		
			2000 mm	3000 mm	4000 mm			2000 mm	3000 mm	4000 mm
3000 mm	3950	702*	-	-	-	3950	325	-	-	-
2000 mm	4420	759*	-	869*	759*	4420	257	-	498	317
1000 mm	4560	816*	-	1224*	883*	4560	241	-	458	299
Masa	4420	928*	2017*	1487*	1007*	4420	250	821	431	289
-1000 mm	3950	965*	2283*	1401*	-	3950	302	900	441	-

CAPACIDAD NOMINAL DE ELEVACIÓN SOBRE LA HOJA/CON LA HOJA BAJADA						CAPACIDAD NOMINAL DE ELEVACIÓN SOBRE UN LADO/CON LA HOJA SUBIDA				
E35z: BALANCÍN ESTÁNDAR, CONTRAPESO PESADO										
Altura del punto de elevación [H]	Radio máx. [R] (mm)	Elevación al radio máx. (kg)	Radio de elevación [R]			Radio máx. [R] (mm)	Elevación al radio máx. (kg)	Radio de elevación [R]		
			2000 mm	3000 mm	4000 mm			2000 mm	3000 mm	4000 mm
3000 mm	3950	702*	-	-	-	3950	433	-	-	-
2000 mm	4420	759*	-	869*	759*	4420	351	-	651	422
1000 mm	4560	816*	-	1224*	883*	4560	332	-	611	405
Masa	4420	928*	2283*	1487*	1007*	4420	344	1047	584	395
-1000 mm	3950	965*	2283*	1401*	-	3950	410	1128	594	-

CAPACIDAD NOMINAL DE ELEVACIÓN SOBRE LA HOJA/CON LA HOJA BAJADA						CAPACIDAD NOMINAL DE ELEVACIÓN SOBRE UN LADO/CON LA HOJA SUBIDA				
E35z: BALANCÍN LARGO, CONTRAPESO PESADO										
Altura del punto de elevación [H]	Radio máx. [R] (mm)	Elevación al radio máx. (kg)	Radio de elevación [R]			Radio máx. [R] (mm)	Elevación al radio máx. (kg)	Radio de elevación [R]		
			2000 mm	3000 mm	4000 mm			2000 mm	3000 mm	4000 mm
4000 mm	3480	602*	-	-	-	3480	602*	-	-	-
3000 mm	4330	638*	-	-	612*	4330	473	-	-	552
2000 mm	4760	680*	-	705*	679*	4760	410	-	705*	532
1000 mm	4870	726*	-	1126*	831*	4870	387	-	780	516
Masa	4800	787*	2272*	1448*	980*	4800	395	1293	743	494
-1000 mm	4330	861*	2295*	1509*	961*	4330	456	1372	737	497

* Capacidad nominal de elevación hidráulica. Las capacidades de elevación se basan en la norma ISO 10567 y no superan el 75 % de la carga de inclinación estática de la máquina ni el 87 % de la capacidad de elevación hidráulica de la máquina.



Bobcat es una compañía Doosan.
Doosan es líder global en equipo de construcción, soluciones hidráulicas y energéticas, motores e ingeniería que sirve con orgullo a clientes y comunidades desde hace más de un siglo. Bobcat y el logotipo de Bobcat son marcas registradas de Bobcat Company en los Estados Unidos y varios otros países.
©2019 Bobcat Company. Todos los derechos reservados.



Bobcat®

www.bobcat.com

Determinadas especificaciones se basan en cálculos de ingeniería y no son medidas reales. Las especificaciones se proporcionan solamente con fines de comparación y están sujetas a cambios sin previo aviso. Las especificaciones de cada equipo Bobcat variarán en función de los cambios normales de diseño, fabricación, condiciones de uso y otros factores. Las imágenes de Bobcat pueden contener elementos opcionales.

